

# Unterhaltung in Serie – Rundsteckverbinder von HIRSCHMANN.



# DIE KONKURRENZ GEHT BIS ANS ENDE DER WELT.



Längst kennen die besten Geschäfte keine Grenzen mehr: Der Markt ist die Welt. Denn unabhängig davon, ob Sie nun in der Computer-, Medizin- und Nachrichtentechnik, der Industrieautomatisierung, Mess- und Regeltechnik, Unterhaltungselektronik, Beschallungstechnik, im Bereich Melde- und Sicherheitsanlagen oder bei der AV- und Multimedia-Präsentationstechnik arbeiten – das Internet trennt Sieger und Verlierer oftmals nur

noch auf einen Mausklick. Wer den globalen Wettbewerb für sich entscheiden will, der muss internationale Normen bis ins letzte Detail erfüllen. Weil ein Anbieter, der es heute nicht über den großen Teich schafft, morgen vielleicht schon baden gehen wird – für immer.

Eine universelle Schnittstellentechnologie ist daher für wettbewerbsfähige Consumer Electronic mehr als nur wichtig.

*Damit Kommunikations- und Unterhaltungsgeräte „Made by Hirschmann“ weltweit konkurrenzfähig bleiben, muss nicht nur der Preis stimmen, sie sollten auch grenzenlos gut im Einsatz sein.*

**Früher reiste man in 80 Tagen  
um die Erde. Heute reichen  
ein paar Sekunden im Internet.**



Die Entscheidung für international genormte Steckverbinder vom Spezialisten garantiert eine sichere Anbindung an die Zukunft. In einer zunehmend technisierten Welt gibt es einfach keine Pausentaste mehr: Jedes Gerät muss überall sofort einsatzbereit sein.

Universelle Schnittstellen sind ein wesentlicher Bestandteil der Automatisierungstechnik von Hirschmann Electronics – wir fassen für Sie unsere gesamte Kompetenz im Produktbereich „Automation and Network Solutions“ zusammen. Hier reicht unsere Produktpalette von robusten Steckverbindern für Aktorik und Sensorik über leistungsstarke Feldbussysteme bis hin zu vielfältigen Komponenten für ETHERNET, Fast-ETHERNET und Gigabit-ETHERNET.

Für ETHERNET-Anwendungen liegt die Hirschmann Kernkompetenz beim Industrial ETHERNET – in diesem anspruchsvollen Umfeld setzen wir einen Schwerpunkt für Forschung und Entwicklung. Und damit machen wir unseren Kunden ein wohl einzigartiges Angebot: Offene, hochverfügbare Lösungen für die industrielle Kommunikation vom Stecker bis zur Managementebene. Alles aus einer Hand. Mit der Zuverlässigkeit, die unsere Geschäftspartner nun schon seit über 75 Jahren von Hirschmann kennen.

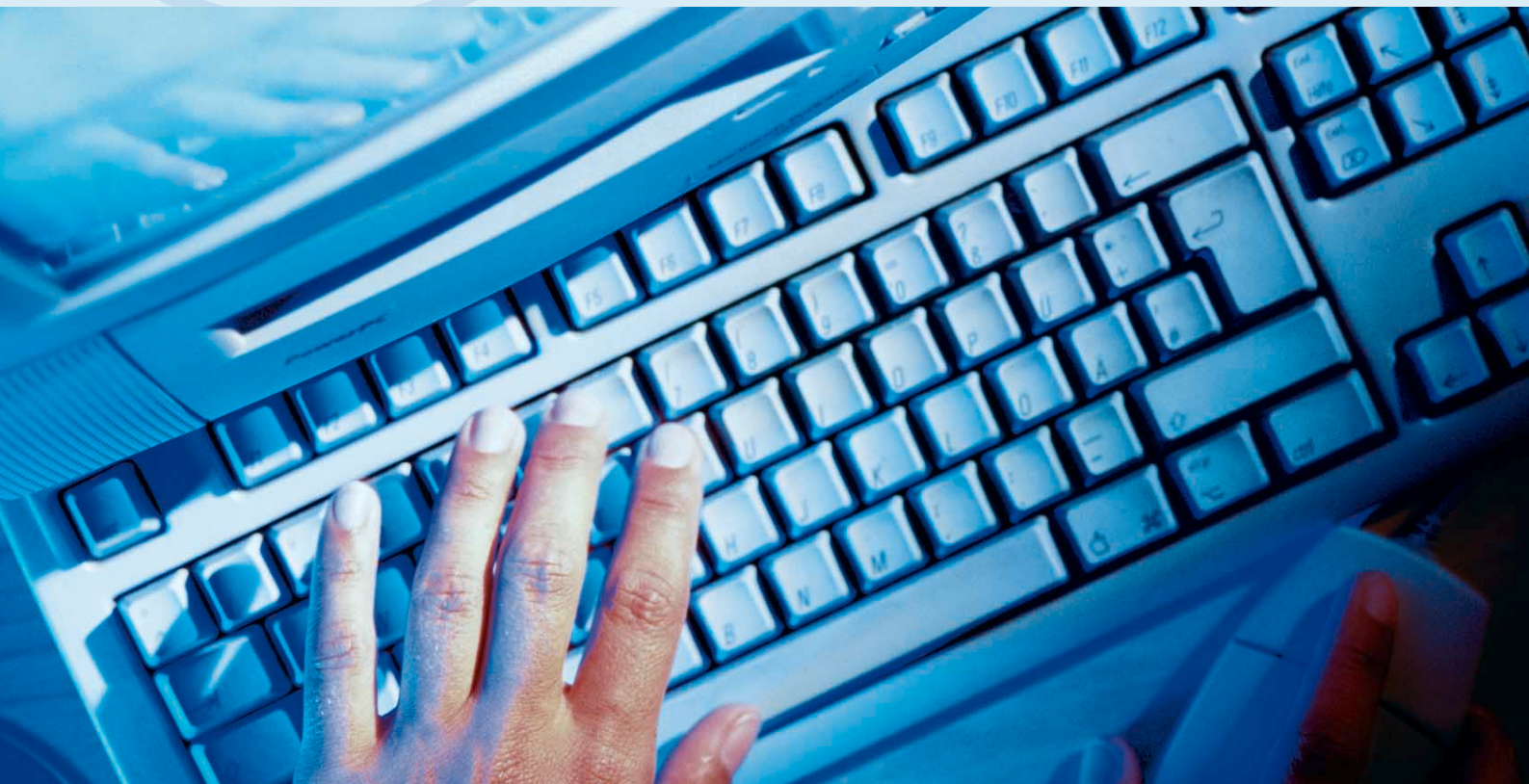


# DER STANDARD IST DIE AUSNAHME.

Hirschmann bietet Ihnen fachliche Kompetenz, technologisches Verständnis und besonderes Engagement. Wir tun für Sie, was immer wir können. Nur eines machen wir nicht: Kompromisse bei der Qualität. Jedes Produkt unseres umfangreichen Systemangebots wird daher von uns zunächst einmal ausführlich getestet, bevor es das Haus verlässt. Erst dann kommt die Lieferung zu Ihnen. Mit unseren besten Empfehlungen.

Kommunikations- und Unterhaltungssysteme sollten es Anwendern rund um den Globus so einfach wie möglich machen: Für Plug & Play, Hi-Fi-Anlagen und Projektoren, Mikrofon- und Beschallungsanlagen, PC-Peripherie und Programmierschnittstellen in der Industrieautomatisierung sowie Einbruch- und Brandmeldeanlagen sorgt daher nur ein globaler Standard für den perfekten Anschluss: Rundsteckverbinder MAS/MAK und MIS/MIK von Hirschmann halten jeder Anforderung stand – und sind als sichere Verbindung wirklich universell im Einsatz.

*Ein neuer Rechner muss her. Aber die alte Computertastatur würde es wohl noch eine Weile tun. Warum kann eigentlich eine so unbedeutende Kleinigkeit wie eine Steckverbindung ihrer Vereinigung im Wege stehen?*



Wer sich Anschlussprobleme nicht leisten kann, sollte nicht am falschen Ende sparen.



Sie treffen bei Hirschmann Ihre Auswahl aus einem umfangreichen Programm etablierter Produkte und praxisgerechter Innovationen: Abgeschirmte Klein-Mehrfachsteckverbinder MAS/MAK, 3- bis 8-polig, und abgeschirmte Klein-Mehrfachsteckverbinder MIS/MIK, 10- bis 14-polig, gibt es in zahlreichen Bauformen mit allen anwendungsspezifischen Eigenschaften, die Sie benötigen; mit Klemmlaschen zur Zugentlastung und auf Wunsch auch mit einer zusätzlichen

Verschraubung für noch mehr Sicherheit. Damit die Verbindung auch hält, was Sie sich davon versprechen – solange Sie wollen.

Eine anwendungstechnische Beratung erhalten Sie gerne auf Nachfrage.

#### **Allgemeine Produkteigenschaften**

- **abgeschirmte Klein-Mehrfachsteckverbinder**
- **viele Polzahlen (3-14) und Bauformen**
- **gesteckte Verbindung, zusätzlich durch Verschraubung zu sichern**

#### **Vorteile**

- **globaler Standard**
- **kompakte Abmessungen**
- **bewährte Technik**
- **vielseitig im Einsatz**

# ES LEBE DER KLEINE UNTERSCHIED!

Wenn Ihnen die Welt als Marktplatz gerade groß genug ist, dann ist der sichere Anschluss alles andere als eine Kleinigkeit: Rundsteckverbinder MAS/MAK und MIS/MIK von Hirschmann verbinden in vielen praxisgerechten Bauformen Ihre Audio- und Videogeräte, Mess-, Regel-, Medizin- und Computertechnik sowie die elektronischen Steuerungen an Dia- und Filmprojektoren, Foto-, Film- und TV-Kameras. Sie haben die Wahl zwischen Polzahlen von 3 bis 14 und verschiedenen Stifanordnungen, in Grau oder Schwarz, einzeln oder im Polybeutel VE = 50 und als Industrieverpackung (UM) 1.000 Stück sortiert.

## ABGESCHIRMTE STECKER

SEITE 8



### MAS/MIS

Entdecken Sie einen modernen Klassiker der Unterhaltungselektronik für Ihre Anwendung: Abgeschirmte DIN-Steckverbinder MAS/MAK sorgen in zahlreichen, verschiedenen Ausführungen für einen universellen Anschluss.



## ABGESCHIRMTE WINKELSTECKER

SEITE 18



### MAWI/MIWI

Wenn Sie um die Ecke denken müssen, dann fällt Ihnen die Entscheidung nun garantiert leicht: Abgeschirmte Winkelsteckverbinder MAWI/MIWI mit gerichtetem Kabelgang nutzen das vorhandene Platzangebot optimal aus.



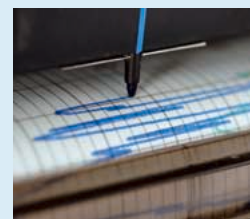
## ABGESCHIRMTE EINBAUSTECKER

SEITE 24



### MASEI

Robustheit bedeutet für Hirschmann, dass man diesen Stecker trotz der kompakten Bauform kaum kleinkriegen kann: Der Einbaustecker MASEI aus Druckguss stellt die direkte Verbindung zum Kundengehäuse zuverlässig und besonders langfristig her.



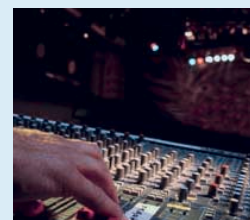
## ABGESCHIRMTE KUPPLUNGEN

SEITE 26



### MAK/MIK

Weiterdenken gehört seit jeher zu den wichtigsten Aufgabenstellungen für unsere Ingenieure: Abgeschirmte Kupplungen MAK/MIK von Hirschmann finden überall dort Verwendung, wo Sie eine Verlängerungsleitung benötigen.



## ABGESCHIRMTE EINBAUBUCHSEN

SEITE 32



### MAB/MIB

Einzigartig vielseitig: Abgeschirmte Einbaubuchsen MAB/MIB sind für Kabelanschlüsse und Leiterplatten optimal im Einsatz und besonders universell im Einbau für Anlagen der Unterhaltungselektronik, Messgeräte oder als Programmierschnittstelle von Steuerungen, z. B. als SPS in der Automatisierung.



## VERSCHRAUBBARE, ABGESCHIRMTE STECKER

SEITE 40



### MAS/MIS 1000 PLUS

*Eine gute Verbindung muss viel aushalten können: Abgeschirmte Steckverbinder mit Verschraubung MAS/MIS 1000 PLUS bieten Ihnen eine Sicherung gegen unbeabsichtigtes Lösen und machen sich daher heute schon als Klassiker auf jedem Popkonzert gut, denn hier darf einfach kein Anschluss ausfallen.*



## VERSCHRAUBBARE, ABGESCHIRMTE WINKELSTECKER

SEITE 48



### MAWI 1000 PLUS

*Ein Plus an Ausfallsicherheit beansprucht bei uns keinen Extraplatz: Abgeschirmte Winkelsteckverbinder mit Verschraubung MAWI 1000 PLUS sorgen für eine optimale Ausnutzung des vorhandenen Raumes.*



## VERSCHRAUBBARE, ABGESCHIRMTE EINBAUSTECKER

SEITE 50



### MASEI 1000 PLUS

*Sitzt, passt und hält ein ganzes Produktleben lang fest: Einbausteckverbinder mit Verschraubung MASEI 1000 PLUS sind gegen versehentliches Lösen gesichert – wo immer ein Gerät in erster Linie zuverlässig arbeiten muss.*



## VERSCHRAUBBARE, ABGESCHIRMTE KUPPLUNGEN

SEITE 52



### MAK/MIK 1000 PLUS

*Mit Sicherheit eine weise Entscheidung: Verwenden Sie abgeschirmte Kupplungen mit Verschraubung MAK/MIK 1000 PLUS einfach überall dort, wo eine Verlängerungsleitung auch bei extremer Beanspruchung nicht abreißen darf.*



## VERSCHRAUBBARE, ABGESCHIRMTE EINBAUBUCHSEN

SEITE 60



### MAB/MIB 1000 PLUS

*Damit sind Vibrationen kein Thema mehr: Abgeschirmte Einbaubuchsen mit Verschraubung MAB/MIB 1000 PLUS sichern nicht nur Ihre Kabelanschlüsse und Leiterplatten gegen unbeabsichtigtes Lösen, sondern auch das gesamte Equipment der Unterhaltungselektronik und Messgeräte.*



# KLEIN-/MEHRFACHSTECKVERBINDER

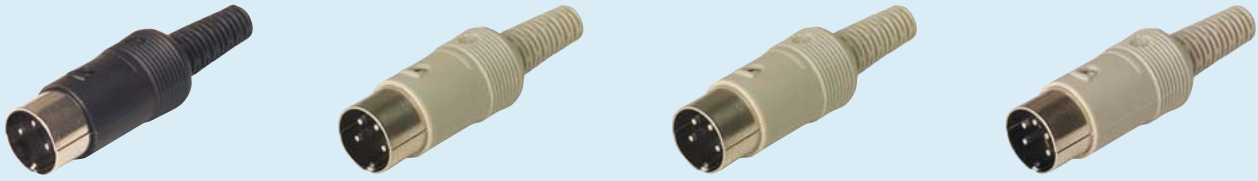
Stecker, gerade



OHNE VERSCHRAUBUNG

Produktbeschreibung	MAS 30 grau/grey	MAS 30 UM grau/grey
Typ	MAS 30 grau/grey	MAS 30 UM grau/grey
Bestell-Nr.	930 014-517	931 002-117
Kontaktart	Stift	Stift
Beschreibung	Stecker mit Isoliergriff; Lötanschluß	Stecker mit Isoliergriff; Lötanschluß
Gehäusefarbe	grau	grau
Polzahl	3	3
Leitungsquerschnitt	$\leq 0,34 \text{ mm}^2$	$\leq 0,34 \text{ mm}^2$
Zeichnung		
Technische Daten		
Nach Norm	EN 60 130-09	EN 60 130-09
Polbild-DIN	DIN 41524	DIN 41 524
Bemessungsstrom	$\leq 4 \text{ A}$	$\leq 4 \text{ A}$
Bemessungsspannung	UC 34 V	UC 34 V
Kabeldurchmesser	5,5 mm	5,5 mm
Anschlußart	löten	löten
Werkstoff		
Kontaktmaterial	Messing	Messing
Kontaktflächenmaterial	verzinkt	verzinkt
Kontaktträgermaterial	PA 66/UL-Standard 94V-2	PA 66/UL-Standard 94V-2
Gehäusematerial	PE	PE
Umgebungsbedingungen		
Schutzgrad (IEC 60529)	IP 30	IP 30
Temperaturbereich	-20 °C bis +60 °C	-20 °C bis +60 °C
Lieferumfang bzw. Zubehör		
Verpackung	Handelsverpackung, Polybeutel	Industrieverpackung, Karton; Einzelteile unmontiert, sortiert





MAS 30 UM schwarz/black	MAS 40 grau/grey	MAS 40 UM grau/grey	MAS 50 grau/grey
931 002-100	930 015-517	931 018-117	930 016-517
Stift	Stift	Stift	Stift
Stecker mit Isoliergriff; Lötanschluß	Stecker mit Isoliergriff; Lötanschluß	Stecker mit Isoliergriff; Lötanschluß	Stecker mit Isoliergriff; Lötanschluß
schwarz	grau	grau	grau
3	4	4	5
$\leq 0,34 \text{ mm}^2$	$\leq 0,34 \text{ mm}^2$	$\leq 0,34 \text{ mm}^2$	$\leq 0,34 \text{ mm}^2$
<p>für Kabel-Ø 5,5 mm</p>	<p>für Kabel-Ø 5,5 mm</p>	<p>für Kabel-Ø 5,5 mm</p>	<p>für Kabel-Ø 5,5 mm</p>
EN 60 130-09 DIN 41 524	EN 60 130-09	EN 60 130-09	EN 60 130-09
$\leq 4 \text{ A}$	$\leq 4 \text{ A}$	$\leq 4 \text{ A}$	$\leq 4 \text{ A}$
UC 34 V	UC 34 V	UC 34 V	UC 34 V
5,5 mm	5,5 mm	5,5 mm	5,5 mm
löten	löten	löten	löten
Messing verzinkt	Messing verzinkt	Messing verzinkt	Messing verzinkt
PA 66/UL-Standard 94V-2	PA 66/UL-Standard 94V-2	PA 66/UL-Standard 94V-2	PA 66/UL-Standard 94V-2
PE	PE	PE	PE
IP 30	IP 30	IP 30	IP 30
-20 °C bis +60 °C	-20 °C bis +60 °C	-20 °C bis +60 °C	-20 °C bis +60 °C
Industrieverpackung, Karton; Einzelteile unmontiert, sortiert	Handelsverpackung, Polybeutel	Industrieverpackung, Karton; Einzelteile unmontiert, sortiert	Handelsverpackung, Polybeutel

# KLEIN-/MEHRFACHSTECKVERBINDER

Stecker, gerade



OHNE VERSCHRAUBUNG

Produktbeschreibung			
Typ	MAS 50 UM schwarz/black	MAS 50 S grau/grey	
Bestell-Nr.	931 034-100	930 131-517	
Kontaktart	Stift	Stift	
Beschreibung	Stecker mit Isoliergriff; Lötanschluß	Stecker mit Isoliergriff; Lötanschluß	
Gehäusefarbe	schwarz	grau	
Polzahl	5	5	
Leitungsquerschnitt	≤ 0,34 mm <sup>2</sup>	≤ 0,34 mm <sup>2</sup>	
Zeichnung			
Technische Daten			
Nach Norm	EN 60 130-09	EN 60 130-09	
Polbild-DIN	DIN 41 524	DIN 41 524	
Bemessungsstrom	≤ 4 A	≤ 4 A	
Bemessungsspannung	UC 34 V	UC 34 V	
Kabeldurchmesser	5,5 mm	5,5 mm	
Anschlußart	löten	löten	
Werkstoff			
Kontaktmaterial	Messing	Messing	
Kontaktflächenmaterial	verzinkt	verzinkt	
Kontaktträgermaterial	PA 66/UL-Standard 94V-2	PA 66/UL-Standard 94V-2	
Gehäusematerial	PE	PE	
Umgebungsbedingungen			
Schutzgrad (IEC 60529)	IP 30	IP 30	
Temperaturbereich	-20 °C bis +60 °C	-20 °C bis +60 °C	
Lieferumfang bzw. Zubehör			
Verpackung	Industrieverpackung, Karton; Einzelteile unmontiert, sortiert	Handelsverpackung, Polybeutel	



MAS 50 S schwarz/black	MAS 50 S UM grau/grey	MAS 50 S UM schwarz/black	MAS 60 grau/grey
930 131-500	931 036-117	931 036-100	930 017-517
Stift	Stift	Stift	Stift
Stecker mit Isoliergriff; Lötanschluß	Stecker mit Isoliergriff; Lötanschluß	Stecker mit Isoliergriff; Lötanschluß	Stecker mit Isoliergriff; Lötanschluß
schwarz	grau	schwarz	grau
5	5	5	6
$\leq 0,34 \text{ mm}^2$	$\leq 0,34 \text{ mm}^2$	$\leq 0,34 \text{ mm}^2$	$\leq 0,34 \text{ mm}^2$
<p>für Kabel-Ø 5,5 mm</p>	<p>für Kabel-Ø 5,5 mm</p>	<p>für Kabel-Ø 5,5 mm</p>	<p>für Kabel-Ø 5,5 mm</p>
EN 60 130-09	EN 60 130-09	EN 60 130-09	EN 60 130-09
DIN 41 524	DIN 41 524	DIN 41 524	DIN 45 322
$\leq 4 \text{ A}$	$\leq 4 \text{ A}$	$\leq 4 \text{ A}$	$\leq 4 \text{ A}$
UC 34 V	UC 34 V	UC 34 V	UC 34 V
5,5 mm	5,5 mm	5,5 mm	5,5 mm
löten	löten	löten	löten
Messing verzinkt	Messing verzinkt	Messing verzinkt	Messing verzinkt
PA 66/UL-Standard 94V-2	PA 66/UL-Standard 94V-2	PA 66/UL-Standard 94V-2	PA 66/UL-Standard 94V-2
PE	PE	PE	PE
IP 30	IP 30	IP 30	IP 30
-20 °C bis +60 °C	-20 °C bis +60 °C	-20 °C bis +60 °C	-20 °C bis +60 °C
Handelsverpackung, Polybeutel	Industrieverpackung, Karton; Einzelteile unmontiert, sortiert	Industrieverpackung, Karton; Einzelteile unmontiert, sortiert	Handelsverpackung, Polybeutel

# KLEIN-/MEHRFACHSTECKVERBINDER

Stecker, gerade



OHNE VERSCHRAUBUNG

Produktbeschreibung	MAS 60 schwarz/black	MAS 60 UM grau/grey
Typ	MAS 60 schwarz/black	MAS 60 UM grau/grey
Bestell-Nr.	930 017-500	931 044-117
Kontaktart	Stift	Stift
Beschreibung	Stecker mit Isoliergriff; Lötanschluß	Stecker mit Isoliergriff; Lötanschluß
Gehäusefarbe	schwarz	grau
Polzahl	6	6
Leitungsquerschnitt	$\leq 0,34 \text{ mm}^2$	$\leq 0,34 \text{ mm}^2$
Zeichnung		
Technische Daten		
Nach Norm	EN 60 130-09	EN 60 130-09
Polbild-DIN	DIN 45 322	DIN 45 322
Bemessungsstrom	$\leq 4 \text{ A}$	$\leq 4 \text{ A}$
Bemessungsspannung	UC 34 V	UC 34 V
Kabeldurchmesser	5,5 mm	5,5 mm
Anschlußart	löten	löten
Werkstoff		
Kontaktmaterial	Messing	Messing
Kontaktflächenmaterial	verzinkt	verzinkt
Kontaktträgermaterial	PA 66/UL-Standard 94V-2	PA 66/UL-Standard 94V-2
Gehäusematerial	PE	PE
Umgebungsbedingungen		
Schutzgrad (IEC 60529)	IP 30	IP 30
Temperaturbereich	-20 °C bis +60 °C	-20 °C bis +60 °C
Lieferumfang bzw. Zubehör		
Verpackung	Handelsverpackung, Polybeutel	Industrieverpackung, Karton; Einzelteile unmontiert, sortiert



MAS 60 UM schwarz/black	MAS 70 S grau/grey	MAS 70 S schwarz/black	MAS 70 S UM grau/grey
931 044-100	930 356-517	930 356-500	931 050-117
Stift	Stift	Stift	Stift
Stecker mit Isoliergriff; Lötanschluß	Stecker mit Isoliergriff; Lötanschluß	Stecker mit Isoliergriff; Lötanschluß	Stecker mit Isoliergriff; Lötanschluß
schwarz	grau	schwarz	grau
6	7	7	7
$\leq 0,34 \text{ mm}^2$	$\leq 0,34 \text{ mm}^2$	$\leq 0,34 \text{ mm}^2$	$\leq 0,34 \text{ mm}^2$
<p>für Kabel-Ø 5,5 mm</p>	<p>für Kabel-Ø 5,5 mm</p>	<p>für Kabel-Ø 5,5 mm</p>	<p>für Kabel-Ø 5,5 mm</p>
EN 60 130-09	EN 60 130-09	EN 60 130-09	EN 60 130-09
DIN 45 322	DIN 45 329	DIN 45 329	DIN 45 329
$\leq 4 \text{ A}$	$\leq 4 \text{ A}$	$\leq 4 \text{ A}$	$\leq 4 \text{ A}$
UC 34 V	UC 34 V	UC 34 V	UC 34 V
5,5 mm	5,5 mm	5,5 mm	5,5 mm
löten	löten	löten	löten
Messing verzinkt	Messing verzinkt	Messing verzinkt	Messing verzinkt
PA 66/UL-Standard 94V-2	PA 66/UL-Standard 94V-2	PA 66/UL-Standard 94V-2	PA 66/UL-Standard 94V-2
PE	PE	PE	PE
IP 30	IP 30	IP 30	IP 30
-20 °C bis +60 °C	-20 °C bis +60 °C	-20 °C bis +60 °C	-20 °C bis +60 °C
Industrieverpackung, Karton; Einzelteile unmontiert, sortiert	Handelsverpackung, Polybeutel	Handelsverpackung, Polybeutel	Industrieverpackung, Karton; Einzelteile unmontiert, sortiert

# KLEIN-/MEHRFACHSTECKVERBINDER

Stecker, gerade



OHNE VERSCHRAUBUNG

Produktbeschreibung		
Typ	MAS 70 5 UM schwarz/black	MAS 80 5 grau/grey
Bestell-Nr.	931 050-100	930 298-517
Kontaktart	Stift	Stift
Beschreibung	Stecker mit Isoliergriff; Lötanschluß	Stecker mit Isoliergriff; Lötanschluß
Gehäusefarbe	schwarz	grau
Polzahl	7	8
Leitungsquerschnitt	$\leq 0,34 \text{ mm}^2$	$\leq 0,34 \text{ mm}^2$
Zeichnung		
Technische Daten		
Nach Norm	EN 60 130-09	EN 60 130-09
Polbild-DIN	DIN 45 329	DIN 41 524 (Stift 1-5)
Bemessungsstrom	$\leq 4 \text{ A}$	$\leq 4 \text{ A}$
Bemessungsspannung	UC 34 V	UC 34 V
Kabeldurchmesser	5,5 mm	5,5 mm
Anschlußart	löten	löten
Werkstoff		
Kontaktmaterial	Messing	Messing
Kontaktflächenmaterial	verzinkt	verzinkt
Kontaktträgermaterial	PA 66/UL-Standard 94V-2	PA 66/UL-Standard 94V-2
Gehäusematerial	PE	PE
Umgebungsbedingungen		
Schutzgrad (IEC 60529)	IP 30	IP 30
Temperaturbereich	-20 °C bis +60 °C	-20 °C bis +60 °C
Lieferumfang bzw. Zubehör		
Verpackung	Industrieverpackung, Karton; Einzelteile unmontiert, sortiert	Handelsverpackung, Polybeutel



MAS 80 S schwarz/black	MAS 80 S UM grau/grey	MAS 80 S UM schwarz/black	MAS 80 SN grau/grey
930 298-500	931 183-117	931 183-100	931 518-517
Stift	Stift	Stift	Stift
Stecker mit Isoliergriff; Lötanschluß	Stecker mit Isoliergriff; Lötanschluß	Stecker mit Isoliergriff; Lötanschluß	Stecker mit Isoliergriff; Lötanschluß
schwarz	grau	schwarz	grau
8	8	8	8
$\leq 0,34 \text{ mm}^2$	$\leq 0,34 \text{ mm}^2$	$\leq 0,34 \text{ mm}^2$	$\leq 0,34 \text{ mm}^2$
<p>für Kabel-Ø 5,5 mm</p> <p>37,5 9 50 ø 13,2</p>	<p>für Kabel-Ø 5,5 mm</p> <p>37,5 9 50 ø 13,2</p>	<p>für Kabel-Ø 5,5 mm</p> <p>37,5 9 50 ø 13,2</p>	<p>für Kabel-Ø 5,5 mm</p> <p>37,5 9 50 ø 13,2</p>
EN 60 130-09	EN 60 130-09	EN 60 130-09	EN 60 130-09
DIN 41 524 (Stift 1-5)	DIN 41 524 (Stift 1-5)	DIN 41 524 (Stift 1-5)	DIN 45 326
$\leq 4 \text{ A}$	$\leq 4 \text{ A}$	$\leq 4 \text{ A}$	$\leq 4 \text{ A}$
UC 34 V	UC 34 V	UC 34 V	UC 34 V
5,5 mm	5,5 mm	5,5 mm	5,5 mm
löten	löten	löten	löten
Messing verzinkt	Messing verzinkt	Messing verzinkt	Messing verzinkt
PA 66/UL-Standard 94V-2	PA 66/UL-Standard 94V-2	PA 66/UL-Standard 94V-2	PA 66/UL-Standard 94V-2
PE	PE	PE	PE
IP 30	IP 30	IP 30	IP 30
-20 °C bis +60 °C	-20 °C bis +60 °C	-20 °C bis +60 °C	-20 °C bis +60 °C
Handelsverpackung, Polybeutel	Industrieverpackung, Karton; Einzelteile unmontiert, sortiert	Industrieverpackung, Karton; Einzelteile unmontiert, sortiert	Handelsverpackung, Polybeutel

# KLEIN-/MEHRFACHSTECKVERBINDER

Stecker, gerade



OHNE VERSCHRAUBUNG

Produktbeschreibung	MAS 80 SN schwarz/black	MAS 80 SN UM schwarz/black
Typ	MAS 80 SN schwarz/black	MAS 80 SN UM schwarz/black
Bestell-Nr.	931 518-500	931 521-100
Kontaktart	Stift	Stift
Beschreibung	Stecker mit Isoliergriff; Lötanschluß	Stecker mit Isoliergriff; Lötanschluß
Gehäusefarbe	schwarz	schwarz
Polzahl	8	8
Leitungsquerschnitt	≤ 0,34 mm <sup>2</sup>	≤ 0,34 mm <sup>2</sup>
Zeichnung	<p>für Kabel-Ø 5,5 mm</p>	<p>für Kabel-Ø 5,5 mm</p>
Technische Daten		
Nach Norm	EN 60 130-09	EN 60 130-09
Polbild-DIN	DIN 45 326	DIN 45 326
Bemessungsstrom	≤ 4 A	≤ 4 A
Bemessungsspannung	UC 34 V	UC 34 V
Kabeldurchmesser	5,5 mm	5,5 mm
Anschlußart	löten	löten
Werkstoff		
Kontaktmaterial	Messing	Messing
Kontaktflächenmaterial	verzinkt	verzinkt
Kontaktträgermaterial	PA 66/UL-Standard 94V-2	PA 66/UL-Standard 94V-2
Gehäusematerial	PE	PE
Umgebungsbedingungen		
Schutzgrad (IEC 60529)	IP 30	IP 30
Temperaturbereich	-20 °C bis +60 °C	-20 °C bis +60 °C
Lieferumfang bzw. Zubehör		
Verpackung	Handelsverpackung, Polybeutel	Industrieverpackung, Karton; Einzelteile unmontiert, sortiert





	<b>MIS 100 UM grau/grey</b>	<b>MIS 100 UM schwarz/black</b>	<b>MIS 140 schwarz/black</b>
	931 826-117	931 826-100	932 222-500
	Stift	Stift	Stift
	Stecker mit Isoliergriff; Lötanschluß	Stecker mit Isoliergriff; Lötanschluß	Stecker mit Isoliergriff; Lötanschluß
	grau	schwarz	schwarz
	10	10	14
	$\leq 0,34 \text{ mm}^2$	$\leq 0,34 \text{ mm}^2$	$\leq 0,34 \text{ mm}^2$
	EN 60 130-09	EN 60 130-09	EN 60 130-09
	$\leq 3 \text{ A}$	$\leq 3 \text{ A}$	$\leq 3 \text{ A}$
	UC 34 V	UC 34 V	UC 34 V
	5,5 mm	5,5 mm	5,5 mm
	löten	löten	löten
	Messing verzinkt	Messing verzinkt	Messing verzinkt
	PA 66/UL-Standard 94V-2	PA 66/UL-Standard 94V-2	PA 66/UL-Standard 94V-2
	PE	PE	PE
	IP 30	IP 30	IP 30
	-20 °C bis +60 °C	-20 °C bis +60 °C	-20 °C bis +60 °C
	Industrieverpackung, Karton; Einzelteile unmontiert, sortiert	Industrieverpackung, Karton; Einzelteile unmontiert, sortiert	Handelsverpackung, Polybeutel

# KLEIN-/MEHRFACHSTECKVERBINDER

Stecker, gewinkelt



OHNE VERSCHRAUBUNG

Produktbeschreibung		
Typ	<b>MAWI 30 B grau/grey</b>	<b>MAWI 30 B UM grau/grey</b>
Bestell-Nr.	931 597-517	931 621-117
Kontaktart	Stift	Stift
Beschreibung	Winkelstecker mit Isoliergriff; Lötanschluß	Winkelstecker mit Isoliergriff; Lötanschluß
Gehäusefarbe	grau	grau
Polzahl	3	3
Leitungsquerschnitt	$\leq 0,34 \text{ mm}^2$	$\leq 0,34 \text{ mm}^2$
Zeichnung		
Technische Daten		
Nach Norm	EN 60 130-09	EN 60 130-09
Polbild-DIN	DIN 41 524	DIN 41 524
Bemessungsstrom	$\leq 4 \text{ A}$	$\leq 4 \text{ A}$
Bemessungsspannung	UC 34 V	UC 34 V
Kabeldurchmesser	6,5 mm	6,5 mm
Anschlußart	löten	löten
Werkstoff		
Kontaktmaterial	Messing	Messing
Kontaktflächenmaterial	verzinkt	verzinkt
Kontaktträgermaterial	PA 66/UL-Standard 94V-2	PA 66/UL-Standard 94V-2
Gehäusematerial	PE	PE
Umgebungsbedingungen		
Schutzgrad (IEC 60529)	IP 30	IP 30
Temperaturbereich	-20 °C bis +60 °C	-20 °C bis +60 °C
Lieferumfang bzw. Zubehör		
Verpackung	Handelsverpackung, Polybeutel	Industrieverpackung, Karton; Einzelteile unmontiert, sortiert



MAWI 30 B UM schwarz/black	MAWI 40 B grau/grey	MAWI 50 B grau/grey	MAWI 50 SB grau/grey
931 621-100	931 567-517	931 569-517	931 571-517
Stift	Stift	Stift	Stift
Winkelstecker mit Isoliergriff; Lötanschluß	Winkelstecker mit Isoliergriff; Lötanschluß	Winkelstecker mit Isoliergriff; Lötanschluß	Winkelstecker mit Isoliergriff; Lötanschluß
schwarz	grau	grau	grau
3	4	5	5
$\leq 0,34 \text{ mm}^2$	$\leq 0,34 \text{ mm}^2$	$\leq 0,34 \text{ mm}^2$	$\leq 0,34 \text{ mm}^2$
EN 60 130-09	EN 60 130-09	EN 60 130-09	EN 60 130-09
DIN 41 524			DIN 41 524
$\leq 4 \text{ A}$	$\leq 4 \text{ A}$	$\leq 4 \text{ A}$	$\leq 4 \text{ A}$
UC 34 V	UC 34 V	UC 34 V	UC 34 V
6,5 mm	6,5 mm	6,5 mm	6,5 mm
löten	löten	löten	löten
Messing verzinkt	Messing verzinkt	Messing verzinkt	Messing verzinkt
PA 66/UL-Standard 94V-2	Pa 66/UL-Standard 94V-2	PA 66/UL-Standard 94V-2	PA 66/UL-Standard 94V-2
PE	PE	PE	PE
IP 30	IP 30	IP 30	IP 30
-20 °C bis +60 °C	-20 °C bis +60 °C	-20 °C bis +60 °C	-20 °C bis +60 °C
Industrieverpackung, Karton; Einzelteile unmontiert, sortiert	Handelsverpackung, Polybeutel	Handelsverpackung, Polybeutel	Handelsverpackung, Polybeutel

# KLEIN-/MEHRFACHSTECKVERBINDER

Stecker, gewinkelt



OHNE VERSCHRAUBUNG

Produktbeschreibung	MAWI 50 SB UM grau/grey	MAWI 50 SB UM schwarz/black
Typ	MAWI 50 SB UM grau/grey	MAWI 50 SB UM schwarz/black
Bestell-Nr.	931 572-117	931 572-100
Kontaktart	Stift	Stift
Beschreibung	Winkelstecker mit Isoliergriff; Lötanschluß	Winkelstecker mit Isoliergriff; Lötanschluß
Gehäusefarbe	grau	schwarz
Polzahl	5	5
Leitungsquerschnitt	$\leq 0,34 \text{ mm}^2$	$\leq 0,34 \text{ mm}^2$
Zeichnung		
Technische Daten		
Nach Norm	EN 60 130-09	EN 60 130-09
Polbild-DIN	DIN 41 524	DIN 41 524
Bemessungsstrom	$\leq 4 \text{ A}$	$\leq 4 \text{ A}$
Bemessungsspannung	UC 34 V	UC 34 V
Kabeldurchmesser	6,5 mm	6,5 mm
Anschlußart	löten	löten
Werkstoff		
Kontaktmaterial	Messing	Messing
Kontaktflächenmaterial	verzinkt	verzinkt
Kontaktträgermaterial	PA 66/UL-Standard 94V-2	PA 66/UL-Standard 94V-2
Gehäusematerial	PE	PE
Umgebungsbedingungen		
Schutzgrad (IEC 60529)	IP 30	IP 30
Temperaturbereich	-20 °C bis +60 °C	-20 °C bis +60 °C
Lieferumfang bzw. Zubehör		
Verpackung	Industrieverpackung, Karton; Einzelteile unmontiert, sortiert	Industrieverpackung, Karton; Einzelteile unmontiert, sortiert



MAWI 60 B grau/grey	MAWI 70 SB grau/grey	MAWI 80 SB grau/grey	MAWI 80 SB UM grau/grey
931 573-517	931 575-517	931 740-517	931 741-117
Stift	Stift	Stift	Stift
Winkelstecker mit Isoliergriff; Lötanschluß	Winkelstecker mit Isoliergriff; Lötanschluß	Winkelstecker mit Isoliergriff; Lötanschluß	Winkelstecker mit Isoliergriff; Lötanschluß
grau	grau	grau	grau
6	7	8	8
$\leq 0,34 \text{ mm}^2$	$\leq 0,34 \text{ mm}^2$	$\leq 0,34 \text{ mm}^2$	$\leq 0,34 \text{ mm}^2$
EN 60 130-09	EN 60 130-09	EN 60 130-09	EN 60 130-09
DIN 45 322	DIN 45 329	DIN 41 524 (Stifte 1-5)	DIN 41 524 (Stifte 1-5)
$\leq 4 \text{ A}$	$\leq 4 \text{ A}$	$\leq 4 \text{ A}$	$\leq 4 \text{ A}$
UC 34 V	UC 34 V	UC 34 V	UC 34 V
6,5 mm	6,5 mm	6,5 mm	6,5 mm
löten	löten	löten	löten
Messing verzinkt	Messing verzinkt	Messing verzinkt	Messing verzinkt
PA 66/UL-Standard 94V-2	PA 66/UL-Standard 94V-2	PA 66/UL-Standard 94V-2	PA 66/UL-Standard 94V-2
PE	PE	PE	PE
IP 30	IP 30	IP 30	IP 30
-20 °C bis +60 °C	-20 °C bis +60 °C	-20 °C bis +60 °C	-20 °C bis +60 °C
Handelsverpackung, Polybeutel	Handelsverpackung, Polybeutel	Handelsverpackung, Polybeutel	Industrieverpackung, Karton; Einzelteile unmontiert, sortiert

# KLEIN-/MEHRFACHSTECKVERBINDER

Stecker, gewinkelt



OHNE VERSCHRAUBUNG

Produktbeschreibung	MAWI 80 SB UM schwarz/black	MAWI 80 SN B grau/grey
Typ	MAWI 80 SB UM schwarz/black	MAWI 80 SN B grau/grey
Bestell-Nr.	931 741-100	931 577-517
Kontaktart	Stift	Stift
Beschreibung	Winkelstecker mit Isoliergriff; Lötanschluß	Winkelstecker mit Isoliergriff; Lötanschluß
Gehäusefarbe	schwarz	grau
Polzahl	8	8
Leitungsquerschnitt	$\leq 0,34 \text{ mm}^2$	$\leq 0,34 \text{ mm}^2$
Zeichnung	<p>Technical drawing of the black connector (MAWI 80 SB UM) showing dimensions and pin layout. Dimensions include 17,4 mm height, 7 mm offset, 1,5 mm pin spacing, 31 mm body length, and 52,5 mm total length. Pin layout is shown in a circular arrangement with pins numbered 1-8. Cable diameter is 6,5 mm and body diameter is 13,2 mm.</p>	<p>Technical drawing of the grey connector (MAWI 80 SN B) showing dimensions and pin layout. Dimensions include 17,4 mm height, 7 mm offset, 1,5 mm pin spacing, 31 mm body length, and 52,5 mm total length. Pin layout is shown in a circular arrangement with pins numbered 1-8. Cable diameter is 6,5 mm and body diameter is 13,2 mm.</p>
Technische Daten		
Nach Norm	EN 60 130-09	EN 60 130-09
Polbild-DIN	DIN 41 524 (Stifte 1-5)	DIN 45 326
Bemessungsstrom	$\leq 4 \text{ A}$	$\leq 4 \text{ A}$
Bemessungsspannung	UC 34 V	UC 34 V
Kabeldurchmesser	6,5 mm	6,5 mm
Anschlußart	löten	löten
Werkstoff		
Kontaktmaterial	Messing	Messing
Kontaktflächenmaterial	verzinkt	verzinkt
Kontaktträgermaterial	PA 66/UL-Standard 94V-2	PA 66/UL-Standard 94V-2
Gehäusematerial	PE	PE
Umgebungsbedingungen		
Schutzgrad (IEC 60529)	IP 30	IP 30
Temperaturbereich	-20 °C bis +60 °C	-20 °C bis +60 °C
Lieferumfang bzw. Zubehör		
Verpackung	Industrieverpackung, Karton; Einzelteile unmontiert, sortiert	Handelsverpackung, Polybeutel



	<b>MAWI 80 SN B UM schwarz/black</b>	<b>MIWI 140 grau/grey</b>	
	931 578-100	932 943-117	
	Stift	Stift	
	Winkelstecker mit Isoliergriff; Lötanschluß	Winkelstecker mit Isoliergriff; Lötanschluß	
	schwarz	grau	
	8	14	
	$\leq 0,34 \text{ mm}^2$	$\leq 0,34 \text{ mm}^2$	
	EN 60 130-09	EN 60 130-09	
	DIN 45 326		
	$\leq 4 \text{ A}$	$\leq 3 \text{ A}$	
	UC 34 V	UC 34 V	
	6,5 mm	5,5 mm	
	löten	löten	
	Messing verzinkt	Messing verzinkt	
	PA 66/UL-Standard 94V-2	PA 66/UL-Standard 94V-2	
	PE	PE	
	IP 30	IP 30	
	-20 °C bis +60 °C	-20 °C bis +60 °C	
	Industrieverpackung, Karton; Einzelteile unmontiert, sortiert	Handelsverpackung, Polybeutel	

# KLEIN-/MEHRFACHSTECKVERBINDER

Einbaustecker



OHNE VERSCHRAUBUNG

Produktbeschreibung	MASEI 3 schwarz/black	MASEI 5 S schwarz/black
Typ	MASEI 3 schwarz/black	MASEI 5 S schwarz/black
Bestell-Nr.	930 063-500	930 934-500
Kontaktart	Stift	Stift
Farbe	schwarz	schwarz
Beschreibung	Einbaustecker mit Flansch; Lötanschluß; Gehäuse und Flansch Druckguß, vernickelt	Einbaustecker mit Flansch; Lötanschluß; Gehäuse und Flansch Druckguß, vernickelt
Polzahl	3	5
Leitungsquerschnitt	≤ 0,34 mm <sup>2</sup>	≤ 0,34 mm <sup>2</sup>
Zeichnung		
<b>Technische Daten</b>		
Nach Norm	EN 60 130-09	EN 60 130-09
Polbild-DIN	DIN 41 524	DIN 41 524
Bemessungsstrom	≤ 4 A	≤ 4 A
Bemessungsspannung	UC 34 V	UC 34 V
Anschlußart	löten	löten
<b>Werkstoff</b>		
Kontaktmaterial	Messing	Messing
Kontaktflächenmaterial	verzinkt	verzinkt
Kontaktträgermaterial	PA 66/UL-Standard 94V-2	PA 66/UL-Standard 94V-2
Gehäusematerial	Druckguß	Druckguß
<b>Umgebungsbedingungen</b>		
Schutzgrad (IEC 60529)	IP 30	IP 30
Temperaturbereich	-20 °C bis +60 °C	-20 °C bis +60 °C





# KLEIN-/MEHRFACHSTECKVERBINDER

Kupplungen, gerade



OHNE VERSCHRAUBUNG

<b>Produktbeschreibung</b>		
Typ	<b>MAK 30 S grau/grey</b>	<b>MAK 30 S UM grau/grey</b>
Bestell-Nr.	930 149-517	931 080-117
Kontaktart	Buchse	Buchse
Beschreibung	Kupplung mit Isoliergriff; Lötanschluß	Kupplung mit Isoliergriff; Lötanschluß
Gehäusefarbe	grau	grau
Polzahl	3	3
Leitungsquerschnitt	$\leq 0,34 \text{ mm}^2$	$\leq 0,34 \text{ mm}^2$
<b>Zeichnung</b>		
<b>Technische Daten</b>		
Nach Norm	EN 60 130-09	EN 60 130-09
Polbild-DIN	DIN 41 524	DIN 41 524
Bemessungsstrom	$\leq 4 \text{ A}$	$\leq 4 \text{ A}$
Bemessungsspannung	UC 34 V	UC 34 V
Kabeldurchmesser	5,5 mm	5,5 mm
Anschlußart	löten	löten
<b>Werkstoff</b>		
Kontaktmaterial (Buchse)	Messing	Messing
Kontaktflächenmaterial	verzinkt	verzinkt
Kontaktträgermaterial	PA 66/UL-Standard 94V-2	PA 66/UL-Standard 94V-2
Gehäusematerial	PE	PE
<b>Umgebungsbedingungen</b>		
Schutzgrad (IEC 60529)	IP 30	IP 30
Temperaturbereich	-20 °C bis +60 °C	-20 °C bis +60 °C
<b>Lieferumfang bzw. Zubehör</b>		
Verpackung	Handelsverpackung, Polybeutel	Industrieverpackung, Karton; Einzelteile unmontiert, sortiert



MAK 40 grau/grey	MAK 40 UM grau/grey	MAK 50 grau/grey	MAK 50 S grau/grey
930 150-517	931 086-117	930 151-517	930 172-517
Buchse	Buchse	Buchse	Buchse
Kupplung mit Isoliergriff; Lötanschluß	Kupplung mit Isoliergriff; Lötanschluß	Kupplung mit Isoliergriff; Lötanschluß	Kupplung mit Isoliergriff; Lötanschluß
grau	grau	grau	grau
4	4	5	5
$\leq 0,34 \text{ mm}^2$	$\leq 0,34 \text{ mm}^2$	$\leq 0,34 \text{ mm}^2$	$\leq 0,34 \text{ mm}^2$
EN 60 130-09	EN 60 130-09	EN 60 130-09	EN 60 130-09
$\leq 4 \text{ A}$	$\leq 4 \text{ A}$	$\leq 4 \text{ A}$	$\leq 4 \text{ A}$
UC 34 V	UC 34 V	UC 34 V	UC 34 V
5,5 mm	5,5 mm	5,5 mm	5,5 mm
löten	löten	löten	löten
Messing verzinkt	Messing verzinkt	Messing verzinkt	Messing verzinkt
PA 66/UL-Standard 94V-2	PA 66/UL-Standard 94V-2	PA 66/UL-Standard 94V-2	PA 66/UL-Standard 94V-2
PE	PE	PE	PE
IP 30	IP 30	IP 30	IP 30
-20 °C bis +60 °C	-20 °C bis +60 °C	-20 °C bis +60 °C	-20 °C bis +60 °C
Handelsverpackung, Polybeutel	Industrieverpackung, Karton; Einzelteile unmontiert, sortiert	Handelsverpackung, Polybeutel	Handelsverpackung, Polybeutel

# KLEIN-/MEHRFACHSTECKVERBINDER

Kupplungen, gerade



OHNE VERSCHRAUBUNG

Produktbeschreibung		
Typ	MAK 50 S UM grau/grey	MAK 50 S UM schwarz/black
Bestell-Nr.	931 092-117	931 092-100
Kontaktart	Buchse	Buchse
Beschreibung	Kupplung mit Isoliergriff; Lötanschluß	Kupplung mit Isoliergriff; Lötanschluß
Gehäusefarbe	grau	schwarz
Polzahl	5	5
Leitungsquerschnitt	$\leq 0,34 \text{ mm}^2$	$\leq 0,34 \text{ mm}^2$
Zeichnung		
Technische Daten		
Nach Norm	EN 60 130-09	EN 60 130-09
Polbild-DIN	DIN 41 524	DIN 41 524
Bemessungsstrom	$\leq 4 \text{ A}$	$\leq 4 \text{ A}$
Bemessungsspannung	UC 34 V	UC 34 V
Kabeldurchmesser	5,5 mm	5,5 mm
Anschlußart	löten	löten
Werkstoff		
Kontaktmaterial (Buchse)	Messing	Messing
Kontaktflächenmaterial	verzinkt	verzinkt
Kontaktträgermaterial	PA 66/UL-Standard 94V-2	PA 66/UL-Standard 94V-2
Gehäusematerial	PE	PE
Umgebungsbedingungen		
Schutzgrad (IEC 60529)	IP 30	IP 30
Temperaturbereich	-20 °C bis +60 °C	-20 °C bis +60 °C
Lieferumfang bzw. Zubehör		
Verpackung	Industrieverpackung, Karton; Einzelteile unmontiert, sortiert	Industrieverpackung, Karton; Einzelteile unmontiert, sortiert



MAK 60 grau/grey	MAK 60 UM schwarz/black	MAK 70 S grau/grey	MAK 80 S grau/grey
930 152-517	931 100-100	930 388-517	930 348-517
Buchse	Buchse	Buchse	Buchse
Kupplung mit Isoliergriff; Lötanschluß	Kupplung mit Isoliergriff; Lötanschluß	Kupplung mit Isoliergriff; Lötanschluß	Kupplung mit Isoliergriff; Lötanschluß
grau	schwarz	grau	grau
6	6	7	8
$\leq 0,34 \text{ mm}^2$	$\leq 0,34 \text{ mm}^2$	$\leq 0,34 \text{ mm}^2$	$\leq 0,34 \text{ mm}^2$
<p>für Kabel-Ø 5,5 mm</p>	<p>für Kabel-Ø 5,5 mm</p>	<p>für Kabel-Ø 5,5 mm</p>	<p>für Kabel-Ø 5,5 mm</p>
EN 60 130-09	EN 60 130-09	EN 60 130-09	EN 60 130-09
DIN 45 322	DIN 45 322	DIN 45 329	DIN 41 524 (Buchsen 1-5)
$\leq 4 \text{ A}$	$\leq 4 \text{ A}$	$\leq 4 \text{ A}$	$\leq 4 \text{ A}$
UC 34 V	UC 34 V	UC 34 V	UC 34 V
5,5 mm	5,5 mm	5,5 mm	5,5 mm
löten	löten	löten	löten
Messing verzinkt	Messing verzinkt	Messing verzinkt	Messing verzinkt
PA 66/UL-Standard 94V-2	PA 66/UL-Standard 94V-2	PA 66/UL-Standard 94V-2	PA 66/UL-Standard 94V-2
PE	PE	PE	PE
IP 30	IP 30	IP 30	IP 30
-20 °C bis +60 °C	-20 °C bis +60 °C	-20 °C bis +60 °C	-20 °C bis +60 °C
Handelsverpackung, Polybeutel	Industrieverpackung, Karton; Einzelteile unmontiert, sortiert	Handelsverpackung, Polybeutel	Handelsverpackung, Polybeutel

# KLEIN-/MEHRFACHSTECKVERBINDER

Kupplungen, gerade



OHNE VERSCHRAUBUNG

<b>Produktbeschreibung</b>		
Typ	<b>MAK 80 SN grau/grey</b>	<b>MIK 140 UM schwarz/black</b>
Bestell-Nr.	931 519-517	932 224-100
Kontaktart	Buchse	Buchse
Beschreibung	Kupplung mit Isoliergriff; Lötanschluß	Kupplung mit Isoliergriff; Lötanschluß
Gehäusefarbe	grau	schwarz
Polzahl	8	14
Leitungsquerschnitt	$\leq 0,34 \text{ mm}^2$	$\leq 0,34 \text{ mm}^2$
<b>Zeichnung</b>		
<b>Technische Daten</b>		
Nach Norm	EN 60 130-09	EN 60 130-09
Polbild-DIN	DIN 45 326	
Bemessungsstrom	$\leq 4 \text{ A}$	$\leq 4 \text{ A}$
Bemessungsspannung	UC 34 V	UC 34 V
Kabeldurchmesser	5,5 mm	5,5 mm
Anschlußart	löten	löten
<b>Werkstoff</b>		
Kontaktmaterial (Buchse)	Messing	Messing
Kontaktflächenmaterial	verzinkt	verzinkt
Kontaktträgermaterial	PA 66/UL-Standard 94V-2	PA 66/UL-Standard 94V-2
Gehäusematerial	PE	PE
<b>Umgebungsbedingungen</b>		
Schutzgrad (IEC 60529)	IP 30	IP 30
Temperaturbereich	-20 °C bis +60 °C	-20 °C bis +60 °C
<b>Lieferumfang bzw. Zubehör</b>		
Verpackung	Handelsverpackung, Polybeutel	Industrieverpackung, Karton; Einzelteile unmontiert, sortiert



# KLEIN-/MEHRFACHSTECKVERBINDER

## Einbaubuchsen



**OHNE VERSCHRAUBUNG**

Produktbeschreibung	MAB 3 S	MAB 4
Typ	MAB 3 S	MAB 4
Bestell-Nr.	930 018-200	930 009-200
Kontaktart	Buchse	Buchse
Beschreibung	Einbaubuchse mit Flansch; Lötanschluß	Einbaubuchse mit Flansch; Lötanschluß
Farbe		
Polzahl	3	4
Leitungsquerschnitt	≤ 0,34 mm <sup>2</sup>	≤ 0,34 mm <sup>2</sup>
Zeichnung		
Technische Daten		
Nach Norm	EN 60 130-09	EN 60 130-09
Polbild-DIN	DIN 41 524	
Bemessungsstrom	≤ 4 A	≤ 4 A
Bemessungsspannung	UC 34 V	UC 34 V
Anschlußart	löten	löten
Werkstoff		
Kontaktmaterial (Buchse)	Messing	Messing
Kontaktflächenmaterial	verzinkt	verzinkt
Kontaktträgermaterial	PA 66/UL-Standard 94V-2	PA 66/UL-Standard 94V-2
Gehäusematerial	Stahl vernickelt	Stahl vernickelt
Umgebungsbedingungen		
Schutzgrad (IEC 60529)	IP 30	IP 30
Temperaturbereich	-20 °C bis +60 °C	-20 °C bis +60 °C





MAB 5	MAB 5 S	MAB 6	MAB 7 S
930 010-200	930 071-200	930 011-200	930 343-200
Buchse	Buchse	Buchse	Buchse
Einbaubuchse mit Flansch; Lötanschluß	Einbaubuchse mit Flansch; Lötanschluß	Einbaubuchse mit Flansch; Lötanschluß	Einbaubuchse mit Flansch; Lötanschluß
5	5	6	7
$\leq 0,34 \text{ mm}^2$	$\leq 0,34 \text{ mm}^2$	$\leq 0,34 \text{ mm}^2$	$\leq 0,34 \text{ mm}^2$
EN 60 130-09	EN 60 130-09	EN 60 130-09	EN 60 130-09
	DIN 41 524	DIN 45 322	DIN 45 329
$\leq 4 \text{ A}$	$\leq 4 \text{ A}$	$\leq 4 \text{ A}$	$\leq 4 \text{ A}$
UC 34 V	UC 34 V	UC 34 V	UC 34 V
löten	löten	löten	löten
Messing	Messing	Messing	Messing
verzinkt	verzinkt	verzinkt	verzinkt
PA 66/UL-Standard 94V-2	PA 66/UL-Standard 94V-2	PA 66/UL-Standard 94V-2	PA 66/UL-Standard 94V-2
Stahl vernickelt	Stahl vernickelt	Stahl vernickelt	Stahl vernickelt
IP 30	IP 30	IP 30	IP 30
-20 °C bis +60 °C	-20 °C bis +60 °C	-20 °C bis +60 °C	-20 °C bis +60 °C

# KLEIN-/MEHRFACHSTECKVERBINDER

## Einbaubuchsen



**OHNE VERSCHRAUBUNG**

Produktbeschreibung	MAB 8 S	MAB 8 SN
Typ	MAB 8 S	MAB 8 SN
Bestell-Nr.	930 345-200	931 613-200
Kontaktart	Buchse	Buchse
Beschreibung	Einbaubuchse mit Flansch; Lötanschluß	Einbaubuchse mit Flansch; Lötanschluß
Farbe		
Polzahl	8	8
Leitungsquerschnitt	$\leq 0,34 \text{ mm}^2$	$\leq 0,34 \text{ mm}^2$
Zeichnung		
<b>Technische Daten</b>		
Nach Norm	EN 60 130-09	EN 60 130-09
Polbild-DIN	DIN 41 524 (Buchsen 1-5)	DIN 45 326
Bemessungsstrom	$\leq 4 \text{ A}$	$\leq 4 \text{ A}$
Bemessungsspannung	UC 34 V	UC 34 V
Anschlußart	löten	löten
<b>Werkstoff</b>		
Kontaktmaterial (Buchse)	Messing	Messing
Kontaktflächenmaterial	verzinkt	verzinkt
Kontaktträgermaterial	PA 66/UL-Standard 94V-2	PA 66/UL-Standard 94V-2
Gehäusematerial	Stahl vernickelt	Stahl vernickelt
<b>Umgebungsbedingungen</b>		
Schutzgrad (IEC 60529)	IP 30	IP 30
Temperaturbereich	-20 °C bis +60 °C	-20 °C bis +60 °C



MAB 5 SV	MAB 6 V	MAB 7 SV	MAB 8 SV
930 777-200	930 812-200	931 657-200	931 735-200
Buchse	Buchse	Buchse	Buchse
Einbaubuchse für gedruckte Schaltungen. Steckrichtung senkrecht zur Plattenebene.	Einbaubuchse für gedruckte Schaltungen. Steckrichtung senkrecht zur Plattenebene.	Einbaubuchse für gedruckte Schaltungen. Steckrichtung senkrecht zur Plattenebene.	Einbaubuchse für gedruckte Schaltungen. Steckrichtung senkrecht zur Plattenebene.
5	6	7	8
$\leq 0,34 \text{ mm}^2$	$\leq 0,34 \text{ mm}^2$	$\leq 0,34 \text{ mm}^2$	$\leq 0,34 \text{ mm}^2$
<p>Anordnung der Lötunkte auf der Bauelementeseite</p>	<p>Anordnung der Lötunkte auf der Bauelementeseite</p>	<p>Anordnung der Lötunkte auf der Bauelementeseite</p>	<p>Anordnung der Lötunkte auf der Bauelementeseite</p>
EN 60 130-09	EN 60 130-09	EN 60 130-09	EN 60 130-09
DIN 41 524	DIN 45 322	DIN 45 329	DIN 41 524 (Buchsen 1-5)
$\leq 4 \text{ A}$	$\leq 4 \text{ A}$	$\leq 4 \text{ A}$	$\leq 4 \text{ A}$
UC 34 V	UC 34 V	UC 34 V	UC 34 V
löten	löten	löten	löten
Messing verzinkt	Messing verzinkt	Messing verzinkt	Messing verzinkt
PA 66/UL-Standard 94V-2	PA 66/UL-Standard 94V-2	PA 66/UL-Standard 94V-2	PA 66/UL-Standard 94V-2
Stahl vernickelt	Stahl vernickelt	Stahl vernickelt	Stahl vernickelt
IP 30	IP 30	IP 30	IP 30
-20 °C bis +60 °C	-20 °C bis +60 °C	-20 °C bis +60 °C	-20 °C bis +60 °C

# KLEIN-/MEHRFACHSTECKVERBINDER

## Einbaubuchsen



OHNE VERSCHRAUBUNG

Produktbeschreibung	MAB 8 SN V	MIB 100 V
Typ	MAB 8 SN V	MIB 100 V
Bestell-Nr.	932 664-200	932 255-500
Kontaktart	Buchse	Buchse
Beschreibung	Einbaubuchse für gedruckte Schaltungen. Steckrichtung senkrecht zur Plattenebene.	Einbaubuchse mit Lötspießen; Steckrichtung senkrecht zur Leiterplatte; Lötanschluß
Farbe		
Polzahl	8	10
Leitungsquerschnitt	≤ 0,34 mm <sup>2</sup>	≤ 0,34 mm <sup>2</sup>
<b>Zeichnung</b>	<p>Anordnung der Lötunkte auf der Bauelementeseite</p>	<p>Anordnung der Lötunkte auf der Bauelementeseite</p>
<b>Technische Daten</b>		
Nach Norm	EN 60 130-09	EN 60 130-09
Polbild-DIN	DIN 45 326	
Bemessungsstrom	≤ 4 A	≤ 3 A
Bemessungsspannung	UC 34 V	UC 34 V
Anschlußart	löten	löten
<b>Werkstoff</b>		
Kontaktmaterial (Buchse)	Messing	Messing
Kontaktflächenmaterial	verzinkt	verzinkt
Kontaktträgermaterial	PA 66/UL-Standard 94V-2	PA 66/UL-Standard 94V-2
Gehäusematerial	Stahl vernickelt	Stahl vernickelt
<b>Umgebungsbedingungen</b>		
Schutzgrad (IEC 60529)	IP 30	IP 30
Temperaturbereich	-20 °C bis +60 °C	-20 °C bis +60 °C



MIB 140	MIB 100 VA schwarz/black	MIB 140 VA schwarz/black	MAB 5 SH schwarz/black
931 842-500	932 315-500	932 428-500	931 744-200
Buchse	Buchse	Buchse	Buchse
Einbaubuchse mit Lötösen; Flanschbefestigung; Lötanschluß	Einbaubuchse mit Lötspießen; Steckrichtung senkrecht zur Leiterplatte; Lötanschluß	Einbaubuchse mit Lötspießen; Steckrichtung senkrecht zur Leiterplatte; Lötanschluß	Einbaubuchse für gedruckte Schaltungen. Ohne Abschirmung. Steckrichtung parallel zur Plattenebene. Empfohlene Plattendicke 1,5 mm. Zusätzliche Befestigung durch Schrauben (DIN 40 081)
schwarz	schwarz	schwarz	schwarz
14	10	14	5
$\leq 0,34 \text{ mm}^2$	$\leq 0,34 \text{ mm}^2$	$\leq 0,34 \text{ mm}^2$	$\leq 0,34 \text{ mm}^2$
	<p>Anordnung der Lötunkte auf der Bauelementeseite</p>	<p>Anordnung der Lötunkte auf der Bauelementeseite</p>	<p>Anordnung der Lötunkte auf der Bauelementeseite</p> <p>Einsteck 0,5 mm tiefer</p> <p>○ : 2 x Lochdurchmesser 2,4 für zusätzliche Befestigungsmöglichkeit mit Zylinderblech- schraube ST 2,2 ... DIN ISO 1481. ● : Empfehlung für Pastelötspießloch Ø 1,3±0,05</p>
EN 60 130-09	EN 60 130-09	EN 60 130-09	EN 60 130-09
$\leq 3 \text{ A}$	$\leq 3 \text{ A}$	$\leq 3 \text{ A}$	$\leq 4 \text{ A}$
UC 34 V	UC 34 V	UC 34 V	UC 34 V
löten	löten	löten	löten
Messing verzinkt PA 66/UL-Standard 94V-2 Stahl vernickelt	Messing verzinkt PA G/UL-Standard 94 HB PA G/UL-Standard 94 HB	Messing verzinkt PA G/UL-Standard 94 HB PA G/UL-Standard 94 HB	Messing verzinkt PS-1/UL-Standard 94 HB PS-1/UL-Standard 94 HB
IP 30	IP 30	IP 30	IP 30
-20 °C bis +60 °C	-20 °C bis +60 °C	-20 °C bis +60 °C	-20 °C bis +60 °C

# KLEIN-/MEHRFACHSTECKVERBINDER

## Einbaubuchsen



OHNE VERSCHRAUBUNG

Produktbeschreibung	MAB 6 H schwarz/black	MAB 7 SH-L SN schwarz/black
Typ	MAB 6 H schwarz/black	MAB 7 SH-L SN schwarz/black
Bestell-Nr.	930 778-200	930 518-200
Kontaktart	Buchse	Buchse
Beschreibung	Einbaubuchse für gedruckte Schaltungen. Ohne Abschirmung. Steckrichtung parallel zur Plattenebene. Empfohlene Plattendicke 1,5 mm. Zusätzliche Befestigung durch Schrauben (DIN 40 081)	Einbaubuchse für gedruckte Schaltungen. Ohne Abschirmung. Steckrichtung parallel zur Plattenebene. Empfohlene Plattendicke 1,5 mm. Zusätzliche Befestigung durch Schrauben (DIN 40 081)
Farbe	schwarz	schwarz
Polzahl	6	7
Leitungsquerschnitt	≤ 0,34 mm <sup>2</sup>	≤ 0,34 mm <sup>2</sup>
Zeichnung	<p>Anordnung der Lötunkte auf der Bauelementeseite</p> <p>○ : 2 x Lochdurchmesser 2,4 für zusätzliche Befestigungsmöglichkeit mit Zylinderblechschraube ST 2,2 ... DIN ISO 1481. ● : Empfehlung für Rastlötlötspießloch Ø 1,3 ± 0,05</p>	<p>Anordnung der Lötunkte auf der Bauelementeseite</p> <p>○ : 2 x Lochdurchmesser 2,4 für zusätzliche Befestigungsmöglichkeit mit Zylinderblechschraube ST 2,2 ... DIN ISO 1481. ● : Empfehlung für Rastlötlötspießloch Ø 1,3 ± 0,05</p>
<b>Technische Daten</b>		
Nach Norm	EN 60 130-09	EN 60 130-09
Polbild-DIN	DIN 45 322	DIN 45 329; Maße 45 328
Bemessungsstrom	≤ 4 A	≤ 4 A
Bemessungsspannung	UC 34 V	UC 34 V
Anschlußart	löten	löten
<b>Werkstoff</b>		
Kontaktmaterial (Buchse)	Messing	Messing
Kontaktflächenmaterial	verzinkt	verzinkt
Kontaktträgermaterial	PS-I/UL-Standard 94 HB	PS-I/UL-Standard 94 HB
Gehäusematerial	PS-I/UL-Standard 94 HB	PS-I/UL-Standard 94 HB
<b>Umgebungsbedingungen</b>		
Schutzgrad (IEC 60529)	IP 30	IP 30
Temperaturbereich	-20 °C bis +60 °C	-20 °C bis +60 °C



	<b>MAB 8 SH schwarz/black</b>			
	931 399-200			
	Buchse			
	Einbaubuchse für gedruckte Schaltungen. Ohne Abschirmung. Steckrichtung parallel zur Plattenebene. Empfohlene Plattendicke 1,5 mm. Zusätzliche Befestigung durch Schrauben (DIN 40 081)			
	schwarz			
	8			
	≤ 0,34 mm <sup>2</sup>			
	<p>Anordnung der Lötunkte auf der Bauelementeseite</p> <p>○ : 2 x Lochdurchmesser 2,4 für zusätzliche Befestigungsmöglichkeit mit Zylinderblechschraube ST 2,2 ... DIN ISO 1481.</p> <p>● : Empfehlung für Rastlötspieblock Ø 1,3±0,05</p>			
	EN 60 130-09			
	DIN 41 524 (Buchsen 1-5)			
	≤ 4 A			
	UC 34 V			
	löten			
	Messing			
	verzinkt			
	PS-I/UL-Standard 94 HB			
	PS-I/UL-Standard 94 HB			
	IP 30			
	-20 °C bis +60 °C			

# KLEIN-/MEHRFACHSTECKVERBINDER

Stecker, gerade



MIT VERSCHRAUBUNG

Produktbeschreibung	MAS 3100 grau/grey	MAS 3100 UM grau/grey
Typ	MAS 3100 grau/grey	MAS 3100 UM grau/grey
Bestell-Nr.	930 304-517	931 068-117
Kontaktart	Stift	Stift
Beschreibung	Stecker mit Verschraubung; Lötanschluß	Stecker mit Verschraubung; Lötanschluß
Gehäusefarbe	grau	grau
Polzahl	3	3
Leitungsquerschnitt	$\leq 0,34 \text{ mm}^2$	$\leq 0,34 \text{ mm}^2$
Zeichnung		
Technische Daten		
Nach Norm	EN 60 130-09	EN 60 130-09
Polbild-DIN	DIN 41 524	DIN 41 524
Bemessungsstrom	$\leq 4 \text{ A}$	$\leq 4 \text{ A}$
Bemessungsspannung	UC 34 V	UC 34 V
Kabeldurchmesser	5,5 mm	5,5 mm
Anschlußart	löten	löten
Werkstoff		
Kontaktmaterial	Messing	Messing
Kontaktflächenmaterial	verzinkt	verzinkt
Kontaktträgermaterial	PA 66/UL-Standard 94V-2	PA 66/UL-Standard 94V-2
Gehäusematerial	PE	PE
Umgebungsbedingungen		
Schutzgrad (IEC 60529)	IP 30	IP 30
Temperaturbereich	-20 °C bis +60 °C	-20 °C bis +60 °C
Lieferumfang bzw. Zubehör		
Verpackung	Handelsverpackung, Polybeutel	Industrieverpackung, Karton; Einzelteile unmontiert, sortiert

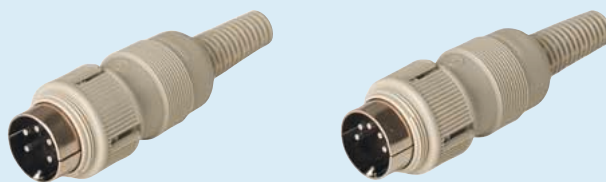




MAS 4100 grau/grey	MAS 4100 UM grau/grey	MAS 4100 UM schwarz/black	MAS 5100 grau/grey
930 963-517	931 173-117	931 173-100	930 964-517
Stift	Stift	Stift	Stift
Stecker mit Verschraubung; Lötanschluß	Stecker mit Verschraubung; Lötanschluß	Stecker mit Verschraubung; Lötanschluß	Stecker mit Verschraubung; Lötanschluß
grau	grau	schwarz	grau
4	4	4	5
$\leq 0,34 \text{ mm}^2$	$\leq 0,34 \text{ mm}^2$	$\leq 0,34 \text{ mm}^2$	$\leq 0,34 \text{ mm}^2$
EN 60 130-09	EN 60 130-09	EN 60 130-09	EN 60 130-09
$\leq 4 \text{ A}$	$\leq 4 \text{ A}$	$\leq 4 \text{ A}$	$\leq 4 \text{ A}$
UC 34 V	UC 34 V	UC 34 V	UC 34 V
5,5 mm	5,5 mm	5,5 mm	5,5 mm
löten	löten	löten	löten
Messing verzinkt	Messing verzinkt	Messing verzinkt	Messing verzinkt
PA 66/UL-Standard 94V-2	PA 66/UL-Standard 94V-2	PA 66/UL-Standard 94V-2	PA 66/UL-Standard 94V-2
PE	PE	PE	PE
IP 30	IP 30	IP 30	IP 30
-20 °C bis +60 °C	-20 °C bis +60 °C	-20 °C bis +60 °C	-20 °C bis +60 °C
Handelsverpackung, Polybeutel	Industrieverpackung, Karton; Einzelteile unmontiert, sortiert	Industrieverpackung, Karton; Einzelteile unmontiert, sortiert	Handelsverpackung, Polybeutel

# KLEIN-/MEHRFACHSTECKVERBINDER

Stecker, gerade



MIT VERSCHRAUBUNG

Produktbeschreibung	MAS 5100 UM grau/grey	MAS 5100 S grau/grey
Typ	MAS 5100 UM grau/grey	MAS 5100 S grau/grey
Bestell-Nr.	931 189-117	930 965-517
Kontaktart	Stift	Stift
Beschreibung	Stecker mit Verschraubung; Lötanschluß	Stecker mit Verschraubung; Lötanschluß
Gehäusefarbe	grau	grau
Polzahl	5	5
Leitungsquerschnitt	$\leq 0,34 \text{ mm}^2$	$\leq 0,34 \text{ mm}^2$
Zeichnung		
Technische Daten		
Nach Norm	EN 60 130-09	EN 60 130-09
Polbild-DIN		DIN 41 524
Bemessungsstrom	$\leq 4 \text{ A}$	$\leq 4 \text{ A}$
Bemessungsspannung	UC 34 V	UC 34 V
Kabeldurchmesser	5,5 mm	5,5 mm
Anschlußart	löten	löten
Werkstoff		
Kontaktmaterial	Messing	Messing
Kontaktflächenmaterial	verzinkt	verzinkt
Kontaktträgermaterial	PA 66/UL-Standard 94V-2	PA 66/UL-Standard 94V-2
Gehäusematerial	PE	PE
Umgebungsbedingungen		
Schutzgrad (IEC 60529)	IP 30	IP 30
Temperaturbereich	-20 °C bis +60 °C	-20 °C bis +60 °C
Lieferumfang bzw. Zubehör		
Verpackung	Industrieverpackung, Karton; Einzelteile unmontiert, sortiert	Handelsverpackung, Polybeutel



MAS 5100 S UM grau/grey	MAS 6100 grau/grey	MAS 6100 UM grau/grey	MAS 7100 S grau/grey
931 174-117	930 966-517	931 151-117	930 688-517
Stift	Stift	Stift	Stift
Stecker mit Verschraubung; Lötanschluß	Stecker mit Verschraubung; Lötanschluß	Stecker mit Verschraubung; Lötanschluß	Stecker mit Verschraubung; Lötanschluß
grau	grau	grau	grau
5	6	6	7
$\leq 0,34 \text{ mm}^2$	$\leq 0,34 \text{ mm}^2$	$\leq 0,34 \text{ mm}^2$	$\leq 0,34 \text{ mm}^2$
EN 60 130-09	EN 60 130-09	EN 60 130-09	EN 60 130-09
DIN 41 524	DIN 45 322	DIN 45 322	DIN 45 329
$\leq 4 \text{ A}$	$\leq 4 \text{ A}$	$\leq 4 \text{ A}$	$\leq 4 \text{ A}$
UC 34 V	UC 34 V	UC 34 V	UC 34 V
5,5 mm	5,5 mm	5,5 mm	5,5 mm
löten	löten	löten	löten
Messing verzinkt	Messing verzinkt	Messing verzinkt	Messing verzinkt
PA 66/UL-Standard 94V-2	PA 66/UL-Standard 94V-2	PA 66/UL-Standard 94V-2	PA 66/UL-Standard 94V-2
PE	PE	PE	PE
IP 30	IP 30	IP 30	IP 30
-20 °C bis +60 °C	-20 °C bis +60 °C	-20 °C bis +60 °C	-20 °C bis +60 °C
Industrieverpackung, Karton; Einzelteile unmontiert, sortiert	Handelsverpackung, Polybeutel	Industrieverpackung, Karton; Einzelteile unmontiert, sortiert	Handelsverpackung, Polybeutel

# KLEIN-/MEHRFACHSTECKVERBINDER

Stecker, gerade



MIT VERSCHRAUBUNG

<b>Produktbeschreibung</b>		
Typ	MAS 7100 S UM grau/grey	MAS 8100 S grau/grey
Bestell-Nr.	930 689-117	930 539-517
Kontaktart	Stift	Stift
Beschreibung	Stecker mit Verschraubung; Lötanschluß	Stecker mit Verschraubung; Lötanschluß
Gehäusefarbe	grau	grau
Polzahl	7	8
Leitungsquerschnitt	≤ 0,34 mm <sup>2</sup>	≤ 0,34 mm <sup>2</sup>
<b>Zeichnung</b>		
<b>Technische Daten</b>		
Nach Norm	EN 60 130-09	EN 60 130-09
Polbild-DIN	DIN 45 329	DIN 41 524 (Stift 1-5)
Bemessungsstrom	≤ 4 A	≤ 4 A
Bemessungsspannung	UC 34 V	UC 34 V
Kabeldurchmesser	5,5 mm	5,5 mm
Anschlußart	löten	löten
<b>Werkstoff</b>		
Kontaktmaterial	Messing	Messing
Kontaktflächenmaterial	verzinkt	verzinkt
Kontaktträgermaterial	PA 66/UL-Standard 94V-2	PA 66/UL-Standard 94V-2
Gehäusematerial	PE	PE
<b>Umgebungsbedingungen</b>		
Schutzgrad (IEC 60529)	IP 30	IP 30
Temperaturbereich	-20 °C bis +60 °C	-20 °C bis +60 °C
<b>Lieferumfang bzw. Zubehör</b>		
Verpackung	Industrieverpackung, Karton; Einzelteile unmontiert, sortiert	Handelsverpackung, Polybeutel



MAS 8100 S UM grau/grey	MAS 8100 S UM schwarz/black	MAS 8100 SN UM grau/grey	MAS 8100 SN UM schwarz/black
931 240-117	931 240-100	931 750-117	931 750-100
Stift	Stift	Stift	Stift
Stecker mit Verschraubung; Lötanschluß	Stecker mit Verschraubung; Lötanschluß	Stecker mit Verschraubung; Lötanschluß	Stecker mit Verschraubung; Lötanschluß
grau	schwarz	grau	schwarz
8	8	8	8
$\leq 0,34 \text{ mm}^2$	$\leq 0,34 \text{ mm}^2$	$\leq 0,34 \text{ mm}^2$	$\leq 0,34 \text{ mm}^2$
EN 60 130-09	EN 60 130-09	EN 60 130-09	EN 60 130-09
DIN 41 524 (Stift 1-5)	DIN 41 524 (Stift 1-5)	DIN 45 326	DIN 45 326
$\leq 4 \text{ A}$	$\leq 4 \text{ A}$	$\leq 4 \text{ A}$	$\leq 4 \text{ A}$
UC 34 V	UC 34 V	UC 34 V	UC 34 V
5,5 mm	5,5 mm	5,5 mm	5,5 mm
löten	löten	löten	löten
Messing verzinkt	Messing verzinkt	Messing verzinkt	Messing verzinkt
PA 66/UL-Standard 94V-2	PA 66/UL-Standard 94V-2	PA 66/UL-Standard 94V-2	PA 66/UL-Standard 94V-2
PE	PE	PE	PE
IP 30	IP 30	IP 30	IP 30
-20 °C bis +60 °C	-20 °C bis +60 °C	-20 °C bis +60 °C	-20 °C bis +60 °C
Industrieverpackung, Karton; Einzelteile unmontiert, sortiert	Industrieverpackung, Karton; Einzelteile unmontiert, sortiert	Industrieverpackung, Karton; Einzelteile unmontiert, sortiert	Industrieverpackung, Karton; Einzelteile unmontiert, sortiert

# KLEIN-/MEHRFACHSTECKVERBINDER

Stecker, gerade



**MIT VERSCHRAUBUNG**

<b>Produktbeschreibung</b>			
Typ	MIS 1400 AU UM schwarz/black		
Bestell-Nr.	932 173-100		
Kontaktart	Stift		
Beschreibung	Stecker mit Verschraubung; Lötanschluß		
Gehäusefarbe	schwarz		
Polzahl	14		
Leitungsquerschnitt	$\leq 0,34 \text{ mm}^2$		
<b>Zeichnung</b>			
<b>Technische Daten</b>			
Nach Norm	EN 60 130-09		
Polbild-DIN			
Bemessungsstrom	$\leq 3 \text{ A}$		
Bemessungsspannung	UC 34 V		
Kabeldurchmesser	5,5 mm		
Anschlußart	löten		
<b>Werkstoff</b>			
Kontaktmaterial	Messing		
Kontaktflächenmaterial	vergoldet		
Kontaktträgermaterial	PA 66/UL-Standard 94V-2		
Gehäusematerial	PE		
<b>Umgebungsbedingungen</b>			
Schutzgrad (IEC 60529)	IP 30		
Temperaturbereich	-20 °C bis +60 °C		
<b>Lieferumfang bzw. Zubehör</b>			
Verpackung	Industrieverpackung, Karton; Einzelteile unmontiert, sortiert		



# KLEIN-/MEHRFACHSTECKVERBINDER

Stecker, gewinkelt



MIT VERSCHRAUBUNG

Produktbeschreibung		
Typ	MAWI 3100 grau/grey	MAWI 4100 grau/grey
Bestell-Nr.	932 906-117	932 907-117
Kontaktart	Stift	Stift
Beschreibung	Winkelstecker mit Verschraubung; Lötanschluß	Winkelstecker mit Verschraubung; Lötanschluß
Gehäusefarbe	grau	grau
Polzahl	3	4
Leitungsquerschnitt	$\leq 0,34 \text{ mm}^2$	$\leq 0,34 \text{ mm}^2$
Zeichnung		
Technische Daten		
Nach Norm	EN 60 130-09	EN 60 130-09
Polbild-DIN	DIN 41 524	
Bemessungsstrom	$\leq 4 \text{ A}$	$\leq 4 \text{ A}$
Bemessungsspannung	UC 34 V	UC 34 V
Kabeldurchmesser	6,5 mm	6,5 mm
Anschlußart	löten	löten
Werkstoff		
Kontaktmaterial	Messing	Messing
Kontaktflächenmaterial	verzinkt	verzinkt
Kontaktträgermaterial	PA 66/UL-Standard 94V-2	PA 66/UL-Standard 94V-2
Gehäusematerial	PE	PE
Umgebungsbedingungen		
Schutzgrad (IEC 60529)	IP 30	IP 30
Temperaturbereich	-20 °C bis +60 °C	-20 °C bis +60 °C
Lieferumfang bzw. Zubehör		
Verpackung	Handelsverpackung, Polybeutel	Handelsverpackung, Polybeutel

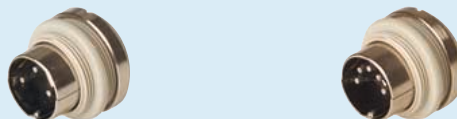




MAWI 5100 grau/grey	MAWI 5100 S grau/grey	MAWI 6100 grau/grey	MAWI 8100 S UM grau/grey
932 908-117	932 909-117	932 910-117	932 941-117
Stift	Stift	Stift	Stift
Winkelstecker mit Verschraubung; Lötanschluß	Winkelstecker mit Verschraubung; Lötanschluß	Winkelstecker mit Verschraubung; Lötanschluß	Winkelstecker mit Verschraubung; Lötanschluß
grau	grau	grau	grau
5	5	6	8
$\leq 0,34 \text{ mm}^2$	$\leq 0,34 \text{ mm}^2$	$\leq 0,34 \text{ mm}^2$	$\leq 0,34 \text{ mm}^2$
EN 60 130-09	EN 60 130-09	EN 60 130-09	EN 60 130-09
	DIN 41 524	DIN 45 322	DIN 41 524 (Stift 1-5)
$\leq 4 \text{ A}$	$\leq 4 \text{ A}$	$\leq 4 \text{ A}$	$\leq 4 \text{ A}$
UC 34 V	UC 34 V	UC 34 V	UC 34 V
6,5 mm	6,5 mm	6,5 mm	6,5 mm
löten	löten	löten	löten
Messing verzinkt	Messing verzinkt	Messing verzinkt	Messing verzinkt
PA 66/UL-Standard 94V-2	PA 66/UL-Standard 94V-2	PA 66/UL-Standard 94V-2	PA 66/UL-Standard 94V-2
PE	PE	PE	PE
IP 30	IP 30	IP 30	IP 30
-20 °C bis +60 °C	-20 °C bis +60 °C	-20 °C bis +60 °C	-20 °C bis +60 °C
Handelsverpackung, Polybeutel	Handelsverpackung, Polybeutel	Handelsverpackung, Polybeutel	Industrieverpackung, Karton; Einzelteile unmontiert, sortiert

# KLEIN-/MEHRFACHSTECKVERBINDER

Einbaustecker



MIT VERSCHRAUBUNG

Produktbeschreibung	MASEI 3100 grau/grey	MASEI 5100 S grau/grey
Typ	MASEI 3100 grau/grey	MASEI 5100 S grau/grey
Bestell-Nr.	930 296-517	930 957-517
Kontaktart	Stift	Stift
Farbe	grau	grau
Beschreibung	Einbaustecker mit Verschraubung; Lötanschluß	Einbaustecker mit Verschraubung; Lötanschluß
Polzahl	3	5
Leitungsquerschnitt	$\leq 0,34 \text{ mm}^2$	$\leq 0,34 \text{ mm}^2$
Zeichnung		
Technische Daten		
Nach Norm	EN 60 130-09	EN 60 130-09
Polbild-DIN	DIN 41 524	DIN 41 524
Bemessungsstrom	$\leq 4 \text{ A}$	$\leq 4 \text{ A}$
Bemessungsspannung	UC 34 V	UC 34 V
Anschlußart	löten	löten
Werkstoff		
Kontaktmaterial	Messing	Messing
Kontaktflächenmaterial	verzinkt	verzinkt
Kontaktträgermaterial	PA 66/UL-Standard 94V-2	PA 66/UL-Standard 94V-2
Gehäusematerial	PE	PE
Umgebungsbedingungen		
Schutzgrad (IEC 60529)	IP 30	IP 30
Temperaturbereich	-20 °C bis +60 °C	-20 °C bis +60 °C



	<b>MASEI 6100 grau/grey</b>		
	930 958-517		
	Stift		
	grau		
	Einbaustecker mit Verschraubung; Lötanschluß		
	6		
	$\leq 0,34 \text{ mm}^2$		
	EN 60 130-09		
	DIN 45 322		
	$\leq 4 \text{ A}$		
	UC 34 V		
	löten		
	Messing		
	verzinkt		
	PA 66/UL-Standard 94V-2		
	PE		
	IP 30		
	-20 °C bis +60 °C		

# KLEIN-/MEHRFACHSTECKVERBINDER

Kupplungen, gerade



MIT VERSCHRAUBUNG

Produktbeschreibung	MAK 3100 S grau/grey	MAK 3100 S UM grau/grey
Typ	MAK 3100 S grau/grey	MAK 3100 S UM grau/grey
Bestell-Nr.	930 764-517	931 110-117
Kontaktart	Buchse	Buchse
Beschreibung	Kupplung mit Verschraubung; Lötanschluß	Kupplung mit Verschraubung; Lötanschluß
Gehäusefarbe	grau	grau
Polzahl	3	3
Leitungsquerschnitt	$\leq 0,34 \text{ mm}^2$	$\leq 0,34 \text{ mm}^2$
Zeichnung		
Technische Daten		
Nach Norm	EN 60 130-09	EN 60 130-09
Polbild-DIN	DIN 41 524	DIN 41 524
Bemessungsstrom	$\leq 4 \text{ A}$	$\leq 4 \text{ A}$
Bemessungsspannung	UC 34 V	UC 34 V
Kabeldurchmesser	5,5 mm	5,5 mm
Anschlußart	löten	löten
Werkstoff		
Kontaktmaterial (Buchse)	Messing	Messing
Kontaktflächenmaterial	verzinkt	verzinkt
Kontaktträgermaterial	PA 66/UL-Standard 94V-2	PA 66/UL-Standard 94V-2
Gehäusematerial	PE	PE
Umgebungsbedingungen		
Schutzgrad (IEC 60529)	IP 30	IP 30
Temperaturbereich	-20 °C bis +60 °C	-20 °C bis +60 °C
Lieferumfang bzw. Zubehör		
Verpackung	Handelsverpackung, Polybeutel	Industrieverpackung, Karton; Einzelteile unmontiert, sortiert



MAK 4100 grau/grey	MAK 4100 UM grau/grey	MAK 4100 UM schwarz/black	MAK 5100 grau/grey
930 959-517	931 175-117	931 175-100	930 960-517
Buchse	Buchse	Buchse	Buchse
Kupplung mit Verschraubung; Lötanschluß	Kupplung mit Verschraubung; Lötanschluß	Kupplung mit Verschraubung; Lötanschluß	Kupplung mit Verschraubung; Lötanschluß
grau	grau	schwarz	grau
4	4	4	5
$\leq 0,34 \text{ mm}^2$	$\leq 0,34 \text{ mm}^2$	$\leq 0,34 \text{ mm}^2$	$\leq 0,34 \text{ mm}^2$
EN 60 130-09	EN 60 130-09	EN 60 130-09	EN 60 130-09
$\leq 4 \text{ A}$	$\leq 4 \text{ A}$	$\leq 4 \text{ A}$	$\leq 4 \text{ A}$
UC 34 V	UC 34 V	UC 34 V	UC 34 V
5,5 mm	5,5 mm	5,5 mm	5,5 mm
löten	löten	löten	löten
Messing verzinkt	Messing verzinkt	Messing verzinkt	Messing verzinkt
PA 66/UL-Standard 94V-2	PA 66/UL-Standard 94V-2	PA 66/UL-Standard 94V-2	PA 66/UL-Standard 94V-2
PE	PE	PE	PE
IP 30	IP 30	IP 30	IP 30
-20 °C bis +60 °C	-20 °C bis +60 °C	-20 °C bis +60 °C	-20 °C bis +60 °C
Handelsverpackung, Polybeutel	Industrieverpackung, Karton; Einzelteile unmontiert, sortiert	Industrieverpackung, Karton; Einzelteile unmontiert, sortiert	Handelsverpackung, Polybeutel

# KLEIN-/MEHRFACHSTECKVERBINDER

Kupplungen, gerade



MIT VERSCHRAUBUNG

Produktbeschreibung	MAK 5100 UM grau/grey	MAK 5100 UM schwarz/black
Typ	MAK 5100 UM grau/grey	MAK 5100 UM schwarz/black
Bestell-Nr.	931 176-117	931 176-100
Kontaktart	Buchse	Buchse
Beschreibung	Kupplung mit Verschraubung; Lötanschluß	Kupplung mit Verschraubung; Lötanschluß
Gehäusefarbe	grau	schwarz
Polzahl	5	5
Leitungsquerschnitt	$\leq 0,34 \text{ mm}^2$	$\leq 0,34 \text{ mm}^2$
Zeichnung		
Technische Daten		
Nach Norm	EN 60 130-09	EN 60 130-09
Polbild-DIN		
Bemessungsstrom	$\leq 4 \text{ A}$	$\leq 4 \text{ A}$
Bemessungsspannung	UC 34 V	UC 34 V
Kabeldurchmesser	5,5 mm	5,5 mm
Anschlußart	löten	löten
Werkstoff		
Kontaktmaterial (Buchse)	Messing	Messing
Kontaktflächenmaterial	verzinkt	verzinkt
Kontaktträgermaterial	PA 66/UL-Standard 94V-2	PA 66/UL-Standard 94V-2
Gehäusematerial	PE	PE
Umgebungsbedingungen		
Schutzgrad (IEC 60529)	IP 30	IP 30
Temperaturbereich	-20 °C bis +60 °C	-20 °C bis +60 °C
Lieferumfang bzw. Zubehör		
Verpackung	Industrieverpackung, Karton; Einzelteile unmontiert, sortiert	Industrieverpackung, Karton; Einzelteile unmontiert, sortiert



MAK 5100 S grau/grey	MAK 6100 grau/grey	MAK 6100 UM grau/grey	MAK 7100 S grau/grey
930 961-517	930 962-517	931 178-117	930 682-517
Buchse	Buchse	Buchse	Buchse
Kupplung mit Verschraubung; Lötanschluß	Kupplung mit Verschraubung; Lötanschluß	Kupplung mit Verschraubung; Lötanschluß	Kupplung mit Verschraubung; Lötanschluß
grau	grau	grau	grau
5	6	6	7
$\leq 0,34 \text{ mm}^2$	$\leq 0,34 \text{ mm}^2$	$\leq 0,34 \text{ mm}^2$	$\leq 0,34 \text{ mm}^2$
EN 60 130-09	EN 60 130-09	EN 60 130-09	EN 60 130-09
DIN 41 524	DIN 45 322	DIN 45 322	DIN 45 329
$\leq 4 \text{ A}$	$\leq 4 \text{ A}$	$\leq 4 \text{ A}$	$\leq 4 \text{ A}$
UC 34 V	UC 34 V	UC 34 V	UC 34 V
5,5 mm	5,5 mm	5,5 mm	5,5 mm
löten	löten	löten	löten
Messing verzinkt	Messing verzinkt	Messing verzinkt	Messing verzinkt
PA 66/UL-Standard 94V-2	PA 66/UL-Standard 94V-2	PA 66/UL-Standard 94V-2	PA 66/UL-Standard 94V-2
PE	PE	PE	PE
IP 30	IP 30	IP 30	IP 30
-20 °C bis +60 °C	-20 °C bis +60 °C	-20 °C bis +60 °C	-20 °C bis +60 °C
Handelsverpackung, Polybeutel	Handelsverpackung, Polybeutel	Industrieverpackung, Karton; Einzelteile unmontiert, sortiert	Handelsverpackung, Polybeutel

# KLEIN-/MEHRFACHSTECKVERBINDER

Kupplungen, gerade



MIT VERSCHRAUBUNG

Produktbeschreibung			
Typ	MAK 7100 S UM grau/grey	MAK 8100 S grau/grey	
Bestell-Nr.	930 690-117	930 538-517	
Kontaktart	Buchse	Buchse	
Beschreibung	Kupplung mit Verschraubung; Lötanschluß	Kupplung mit Verschraubung; Lötanschluß	
Gehäusefarbe	grau	grau	
Polzahl	7	8	
Leitungsquerschnitt	$\leq 0,34 \text{ mm}^2$	$\leq 0,34 \text{ mm}^2$	
Zeichnung			
<b>Technische Daten</b>			
Nach Norm	EN 60 130-09	EN 60 130-09	
Polbild-DIN	DIN 45 329	DIN 41 524 (Buchsen 1-5)	
Bemessungsstrom	$\leq 4 \text{ A}$	$\leq 4 \text{ A}$	
Bemessungsspannung	UC 34 V	UC 34 V	
Kabeldurchmesser	5,5 mm	5,5 mm	
Anschlußart	löten	löten	
<b>Werkstoff</b>			
Kontaktmaterial (Buchse)	Messing	Messing	
Kontaktflächenmaterial	verzinkt	verzinkt	
Kontaktträgermaterial	PA 66/UL-Standard 94V-2	PA 66/UL-Standard 94V-2	
Gehäusematerial	PE	PE	
<b>Umgebungsbedingungen</b>			
Schutzgrad (IEC 60529)	IP 30	IP 30	
Temperaturbereich	-20 °C bis +60 °C	-20 °C bis +60 °C	
<b>Lieferumfang bzw. Zubehör</b>			
Verpackung	Industrieverpackung, Karton; Einzelteile unmontiert, sortiert	Handelsverpackung, Polybeutel	





MAK 8100 S UM grau/grey	MAK 8100 S UM schwarz/black	MAK 8100 SN UM grau/grey	MIK 1400 AU grau/grey
931 127-117	931 127-100	931 765-117	932 220-517
Buchse	Buchse	Buchse	Buchse
Kupplung mit Verschraubung; Lötanschluß	Kupplung mit Verschraubung; Lötanschluß	Kupplung mit Verschraubung; Lötanschluß	Kupplung mit Verschraubung; Lötanschluß
grau	schwarz	grau	grau
8	8	8	14
$\leq 0,34 \text{ mm}^2$	$\leq 0,34 \text{ mm}^2$	$\leq 0,34 \text{ mm}^2$	$\leq 0,34 \text{ mm}^2$
EN 60 130-09	EN 60 130-09	EN 60 130-09	EN 60 130-09
DIN 41 524 (Buchsen 1-5)	DIN 41 524 (Buchsen 1-5)	DIN 45 326	
$\leq 4 \text{ A}$	$\leq 4 \text{ A}$	$\leq 4 \text{ A}$	$\leq 3 \text{ A}$
UC 34 V	UC 34 V	UC 34 V	UC 34 V
5,5 mm	5,5 mm	5,5 mm	5,5 mm
löten	löten	löten	löten
Messing verzinkt	Messing verzinkt	Messing verzinkt	Messing verzinkt
PA 66/UL-Standard 94V-2	PA 66/UL-Standard 94V-2	PA 66/UL-Standard 94V-2	PA 66/UL-Standard 94V-2
PE	PE	PE	PE
IP 30	IP 30	IP 30	IP 30
-20 °C bis +60 °C	-20 °C bis +60 °C	-20 °C bis +60 °C	-20 °C bis +60 °C
Industrieverpackung, Karton; Einzelteile unmontiert, sortiert	Industrieverpackung, Karton; Einzelteile unmontiert, sortiert	Industrieverpackung, Karton; Einzelteile unmontiert, sortiert	Handelsverpackung, Polybeutel

# KLEIN-/MEHRFACHSTECKVERBINDER

Kupplungen, gerade



MIT VERSCHRAUBUNG

Produktbeschreibung	MIK 1400 AU UM grau/grey	MIK 1400 AU UM schwarz/black
Typ	MIK 1400 AU UM grau/grey	MIK 1400 AU UM schwarz/black
Bestell-Nr.	932 174-117	932 174-100
Kontaktart	Buchse	Buchse
Beschreibung	Kupplung mit Verschraubung; Lötanschluß	Kupplung mit Verschraubung; Lötanschluß
Gehäusefarbe	grau	grau
Polzahl	14	14
Leitungsquerschnitt	$\leq 0,34 \text{ mm}^2$	$\leq 0,34 \text{ mm}^2$
Zeichnung		
Technische Daten		
Nach Norm	EN 60 130-09	EN 60 130-09
Polbild-DIN		
Bemessungsstrom	$\leq 3 \text{ A}$	$\leq 3 \text{ A}$
Bemessungsspannung	UC 34 V	UC 34 V
Kabeldurchmesser	5,5 mm	5,5 mm
Anschlußart	löten	löten
Werkstoff		
Kontaktmaterial (Buchse)	Messing	Messing
Kontaktflächenmaterial	verzinkt	verzinkt
Kontaktträgermaterial	PA 66/UL-Standard 94V-2	PA 66/UL-Standard 94V-2
Gehäusematerial	PE	PE
Umgebungsbedingungen		
Schutzgrad (IEC 60529)	IP 30	IP 30
Temperaturbereich	-20 °C bis +60 °C	-20 °C bis +60 °C
Lieferumfang bzw. Zubehör		
Verpackung	Industrieverpackung, Karton; Einzelteile unmontiert, sortiert	Industrieverpackung, Karton; Einzelteile unmontiert, sortiert



# KLEIN-/MEHRFACHSTECKVERBINDER

## Einbaubuchsen



**MIT VERSCHRAUBUNG**

Produktbeschreibung	MAB 3100 S grau/grey	MAB 3100 S schwarz/black
Typ	MAB 3100 S grau/grey	MAB 3100 S schwarz/black
Bestell-Nr.	930 303-517	930 303-500
Kontaktart	Buchse	Buchse
Farbe	grau	schwarz
Beschreibung	Einbaubuchse mit Verschraubung; Lötanschluß; ohne Abschirmung	Einbaubuchse mit Verschraubung; Lötanschluß; ohne Abschirmung
Polzahl	3	3
Leitungsquerschnitt	≤ 0,34 mm <sup>2</sup>	≤ 0,34 mm <sup>2</sup>
Zeichnung		
Technische Daten		
Nach Norm	EN 60 130-09	EN 60 130-09
Polbild-DIN	DIN 41 524	DIN 41 524
Bemessungsstrom	≤ 4 A	≤ 4 A
Bemessungsspannung	UC 34 V	UC 34 V
Anschlußart	löten	löten
Werkstoff		
Kontaktmaterial (Buchse)	Messing	Messing
Kontaktflächenmaterial	verzinkt	verzinkt
Kontaktträgermaterial	PA 66/UL-Standard 94V-2	PA 66/UL-Standard 94V-2
Gehäusematerial	PE	PE
Umgebungsbedingungen		
Schutzgrad (IEC 60529)	IP 30	IP 30
Temperaturbereich	-20 °C bis +60 °C	-20 °C bis +60 °C



MAB 4100 grau/grey	MAB 5100 grau/grey	MAB 5100 S grau/grey	MAB 5100 S schwarz/black
930 951-517	930 952-517	930 953-517	930 953-500
Buchse	Buchse	Buchse	Buchse
grau	grau	grau	schwarz
Einbaubuchse mit Verschraubung; Lötanschluß; ohne Abschirmung	Einbaubuchse mit Verschraubung; Lötanschluß; ohne Abschirmung	Einbaubuchse mit Verschraubung; Lötanschluß; ohne Abschirmung	Einbaubuchse mit Verschraubung; Lötanschluß; ohne Abschirmung
4	5	5	5
$\leq 0,34 \text{ mm}^2$	$\leq 0,34 \text{ mm}^2$	$\leq 0,34 \text{ mm}^2$	$\leq 0,34 \text{ mm}^2$
EN 60 130-09	EN 60 130-09	EN 60 130-09 DIN 41 524	EN 60 130-09 DIN 41 524
$\leq 4 \text{ A}$	$\leq 4 \text{ A}$	$\leq 4 \text{ A}$	$\leq 4 \text{ A}$
UC 34 V	UC 34 V	UC 34 V	UC 34 V
löten	löten	löten	löten
Messing verzinkt	Messing verzinkt	Messing verzinkt	Messing verzinkt
PA 66/UL-Standard 94V-2	PA 66/UL-Standard 94V-2	PA 66/UL-Standard 94V-2	PA 66/UL-Standard 94V-2
PE	PE	PE	PE
IP 30	IP 30	IP 30	IP 30
-20 °C bis +60 °C	-20 °C bis +60 °C	-20 °C bis +60 °C	-20 °C bis +60 °C

# KLEIN-/MEHRFACHSTECKVERBINDER

## Einbaubuchsen



**MIT VERSCHRAUBUNG**

Produktbeschreibung	MAB 6100 grau/grey	MAB 7100 S grau/grey
Typ	MAB 6100 grau/grey	MAB 7100 S grau/grey
Bestell-Nr.	930 954-517	931 351-517
Kontaktart	Buchse	Buchse
Farbe	grau	grau
Beschreibung	Einbaubuchse mit Verschraubung; Lötanschluß; ohne Abschirmung	Einbaubuchse mit Verschraubung; Lötanschluß; ohne Abschirmung
Polzahl	6	7
Leitungsquerschnitt	≤ 0,34 mm <sup>2</sup>	≤ 0,34 mm <sup>2</sup>
Zeichnung		
<b>Technische Daten</b>		
Nach Norm	EN 60 130-09	EN 60 130-09
Polbild-DIN	DIN 45 322	DIN 45 329
Bemessungsstrom	≤ 4 A	≤ 4 A
Bemessungsspannung	UC 34 V	UC 34 V
Anschlußart	löten	löten
<b>Werkstoff</b>		
Kontaktmaterial (Buchse)	Messing	Messing
Kontaktflächenmaterial	verzinkt	verzinkt
Kontaktträgermaterial	PA 66/UL-Standard 94V-2	PA 66/UL-Standard 94V-2
Gehäusematerial	PE	PE
<b>Umgebungsbedingungen</b>		
Schutzgrad (IEC 60529)	IP 30	IP 30
Temperaturbereich	-20 °C bis +60 °C	-20 °C bis +60 °C



MAB 8100 S grau/grey	MAB 8100 SN grau/grey	MAB 8100 SN schwarz/black	MAB 4100 V grau/grey
930 537-517	931 749-517	931 749-500	932 254-517
Buchse	Buchse	Buchse	Buchse
grau	grau	schwarz	grau
Einbaubuchse mit Verschraubung; Lötanschluß; ohne Abschirmung	Einbaubuchse mit Verschraubung; Lötanschluß; ohne Abschirmung	Einbaubuchse mit Verschraubung; Lötanschluß; ohne Abschirmung	Einbaubuchse mit Verschraubung; für Printmontage; Lötanschluß; ohne Abschirmung
8	8	8	4
$\leq 0,34 \text{ mm}^2$	$\leq 0,34 \text{ mm}^2$	$\leq 0,34 \text{ mm}^2$	$\leq 0,34 \text{ mm}^2$
EN 60 130-09	EN 60 130-09	EN 60 130-09	EN 60 130-09
DIN 41 524 (Buchsen 1-5)	DIN 45 326	DIN 45 326	
$\leq 4 \text{ A}$	$\leq 4 \text{ A}$	$\leq 4 \text{ A}$	$\leq 4 \text{ A}$
UC 34 V	UC 34 V	UC 34 V	UC 34 V
löten	löten	löten	löten
Messing verzinkt	Messing verzinkt	Messing verzinkt	Messing verzinkt
PA 66/UL-Standard 94V-2 PE	PA 66/UL-Standard 94V-2 PE	PA 66/UL-Standard 94V-2 PE	PA 66/UL-Standard 94V-2 PE
IP 30	IP 30	IP 30	IP 30
-20 °C bis +60 °C	-20 °C bis +60 °C	-20 °C bis +60 °C	-20 °C bis +60 °C

# KLEIN-/MEHRFACHSTECKVERBINDER

## Einbaubuchsen



### MIT VERSCHRAUBUNG

Produktbeschreibung		
Typ	<b>MAB 6100 V grau/grey</b>	<b>MIB 1400 schwarz/black</b>
Bestell-Nr.	932 202-517	932 221-500
Kontaktart	Buchse	Buchse
Farbe	grau	schwarz
Beschreibung	Einbaubuchse mit Verschraubung; für Printmontage; Lötanschluß; ohne Abschirmung	Einbaubuchse mit Verschraubung; Lötanschluß; ohne Abschirmung
Polzahl	6	14
Leitungsquerschnitt	≤ 0,34 mm <sup>2</sup>	≤ 0,34 mm <sup>2</sup>
Zeichnung		
<b>Technische Daten</b>		
Nach Norm	EN 60 130-09	EN 60 130-09
Polbild-DIN	DIN 45 322	
Bemessungsstrom	≤ 4 A	≤ 3 A
Bemessungsspannung	UC 34 V	UC 34 V
Anschlußart	löten	löten
<b>Werkstoff</b>		
Kontaktmaterial (Buchse)	Messing	Messing
Kontaktflächenmaterial	verzinkt	verzinkt
Kontaktträgermaterial	PA 66/UL-Standard 94V-2	PA 66/UL-Standard 94V-2
Gehäusematerial	PE	PE
<b>Umgebungsbedingungen</b>		
Schutzgrad (IEC 60529)	IP 30	IP 30
Temperaturbereich	-20 °C bis +60 °C	-20 °C bis +60 °C





MAB 4500 V grau/grey	MAB 7100 SV grau/grey	MAB 8500 SV schwarz/black	MAB 8500 SN V grau/grey
933 053-517	932 423-517	933 141-517	933 058-517
Buchse	Buchse	Buchse	Buchse
grau	grau	schwarz	grau
Einbaubuchse mit Verschraubung; für Hinterwandmontage; Wanddicke max. 4mm; Lötanschluß; ohne Abschirmung	Einbaubuchse mit Verschraubung; für Printmontage; Lötanschluß; ohne Abschirmung	Einbaubuchse mit Verschraubung; für Hinterwandmontage; Wanddicke max. 4mm; Lötanschluß; ohne Abschirmung	Einbaubuchse mit Verschraubung; für Hinterwandmontage; Wanddicke max. 4mm; Lötanschluß; ohne Abschirmung
4	7	8	8
$\leq 0,34 \text{ mm}^2$	$\leq 0,34 \text{ mm}^2$	$\leq 0,34 \text{ mm}^2$	$\leq 0,34 \text{ mm}^2$
<p>Montagebohrung</p> <p>Anordnung der Lötunkte auf der Bauelementeseite</p>	<p>Montagebohrung</p> <p>Anordnung der Lötunkte auf der Bauelementeseite</p>	<p>Montagebohrung</p> <p>Anordnung der Lötunkte auf der Bauelementeseite</p>	<p>Montagebohrung</p> <p>Anordnung der Lötunkte auf der Bauelementeseite</p>
EN 60 130-09	EN 60 130-09	EN 60 130-09	EN 60 130-09
$\leq 4 \text{ A}$	DIN 45 329 $\leq 4 \text{ A}$	DIN 41 524 (Buchsen 1-5) $\leq 4 \text{ A}$	DIN 45 326 $\leq 4 \text{ A}$
UC 34 V	UC 34 V	UC 34 V	UC 34 V
löten	löten	löten	löten
Messing verzinkt	Messing verzinkt	Messing verzinkt	Messing verzinkt
PA 66/UL-Standard 94V-2 PE	PA 66/UL-Standard 94V-2 PE	PA 66/UL-Standard 94V-2 PE	PA 66/UL-Standard 94V-2 PE
IP 30	IP 30	IP 30	IP 30
-20 °C bis +60 °C	-20 °C bis +60 °C	-20 °C bis +60 °C	-20 °C bis +60 °C

# INDEX

TYP	BESTELL-NR.	SEITE
MAB 3 S	930 018-200	32
MAB 4	930 009-200	32
MAB 5	930 010-200	33
MAB 5 S	930 071-200	33
MAB 5 SH schwarz/black	931 744-200	37
MAB 5 SV	930 777-200	35
MAB 6	930 011-200	33
MAB 6 H schwarz/black	930 778-200	38
MAB 6 V	930 812-200	35
MAB 7 S	930 343-200	33
MAB 7 SH-L SN schwarz/black	930 518-200	38
MAB 7 SV	931 657-200	35
MAB 8 S	930 345-200	34
MAB 8 SH schwarz/black	931 399-200	39
MAB 8 SN	931 613-200	34
MAB 8 SN V	932 664-200	36
MAB 8 SV	931 735-200	35
MAB 3100 S grau/grey	930 303-517	60
MAB 3100 S schwarz/black	930 303-500	60
MAB 4100 grau/grey	930 951-517	61
MAB 4100 V grau/grey	932 254-517	63
MAB 4500 V grau/grey	933 053-517	65
MAB 5100 grau/grey	930 952-517	61
MAB 5100 S grau/grey	930 953-517	61
MAB 5100 S schwarz/black	930 953-500	61
MAB 6100 grau/grey	930 954-517	62
MAB 6100 V grau/grey	932 202-517	64
MAB 7100 S grau/grey	931 351-517	62
MAB 7100 SV grau/grey	932 423-517	65
MAB 8100 S grau/grey	930 537-517	63
MAB 8100 SN grau/grey	931 749-517	63
MAB 8100 SN schwarz/black	931 749-500	63
MAB 8500 SN V grau/grey	933 058-517	65
MAB 8500 SV schwarz/black	933 141-517	65
MAK 30 S grau/grey	930 149-517	26
MAK 30 S UM grau/grey	931 080-117	26
MAK 40 grau/grey	930 150-517	27
MAK 40 UM grau/grey	931 086-117	27
MAK 50 grau/grey	930 151-517	27
MAK 50 S grau/grey	930 172-517	27
MAK 50 S UM grau/grey	931 092-117	28
MAK 50 S UM schwarz/black	931 092-100	28
MAK 60 grau/grey	930 152-517	29
MAK 60 UM schwarz/black	931 100-100	29
MAK 70 S grau/grey	930 388-517	29
MAK 80 S grau/grey	930 348-517	29
MAK 80 SN grau/grey	931 519-517	30
MAK 3100 S grau/grey	930 764-517	52
MAK 3100 S UM grau/grey	931 110-117	52
MAK 4100 grau/grey	930 959-517	53
MAK 4100 UM grau/grey	931 175-117	53
MAK 4100 UM schwarz/black	931 175-100	53
MAK 5100 grau/grey	930 960-517	53
MAK 5100 S grau/grey	930 961-517	55
MAK 5100 UM grau/grey	931 176-117	54
MAK 5100 UM schwarz/black	931 176-100	54
MAK 6100 grau/grey	930 962-517	55
MAK 6100 UM grau/grey	931 178-117	55

TYP	BESTELL-NR.	SEITE
MAK 7100 S grau/grey	930 682-517	55
MAK 7100 S UM grau/grey	930 690-117	56
MAK 8100 S grau/grey	930 538-517	56
MAK 8100 S UM grau/grey	931 127-117	57
MAK 8100 S UM schwarz/black	931 127-100	57
MAK 8100 SN UM grau/grey	931 765-117	57
MAS 30 grau/grey	930 014-517	8
MAS 30 UM grau/grey	931 002-117	8
MAS 30 UM schwarz/black	931 002-100	9
MAS 40 grau/grey	930 015-517	9
MAS 40 UM grau/grey	931 018-117	9
MAS 50 grau/grey	930 016-517	9
MAS 50 S grau/grey	930 131-517	10
MAS 50 S schwarz/black	930 131-500	11
MAS 50 S UM grau/grey	931 036-117	11
MAS 50 S UM schwarz/black	931 036-100	11
MAS 50 UM schwarz/black	931 034-100	10
MAS 60 grau/grey	930 017-517	11
MAS 60 schwarz/black	930 017-500	12
MAS 60 UM grau/grey	931 044-117	12
MAS 60 UM schwarz/black	931 044-100	13
MAS 70 S grau/grey	930 356-517	13
MAS 70 S schwarz/black	930 356-500	13
MAS 70 S UM grau/grey	931 050-117	13
MAS 70 S UM schwarz/black	931 050-100	14
MAS 80 S grau/grey	930 298-517	14
MAS 80 S schwarz/black	930 298-500	15
MAS 80 S UM grau/grey	931 183-117	15
MAS 80 S UM schwarz/black	931 183-100	15
MAS 80 SN grau/grey	931 518-517	15
MAS 80 SN schwarz/black	931 518-500	16
MAS 80 SN UM schwarz/black	931 521-100	16
MAS 3100 grau/grey	930 304-517	40
MAS 3100 UM grau/grey	931 068-117	40
MAS 4100 grau/grey	930 963-517	41
MAS 4100 UM grau/grey	931 173-117	41
MAS 4100 UM schwarz/black	931 173-100	41
MAS 5100 grau/grey	930 964-517	41
MAS 5100 S grau/grey	930 965-517	42
MAS 5100 S UM grau/grey	931 174-117	43
MAS 5100 UM grau/grey	931 189-117	42
MAS 6100 grau/grey	930 966-517	43
MAS 6100 UM grau/grey	931 151-117	43
MAS 7100 S grau/grey	930 688-517	43
MAS 7100 S UM grau/grey	930 689-117	44
MAS 8100 S grau/grey	930 539-517	44
MAS 8100 S UM grau/grey	931 240-117	45
MAS 8100 S UM schwarz/black	931 240-100	45
MAS 8100 SN UM grau/grey	931 750-117	45
MAS 8100 SN UM schwarz/black	931 750-100	45
MASEI 3 schwarz/black	930 063-500	24
MASEI 5 S schwarz/black	930 934-500	24
MASEI 3100 grau/grey	930 296-517	50
MASEI 5100 S grau/grey	930 957-517	50
MASEI 6100 grau/grey	930 958-517	51
MAWI 30 B grau/grey	931 597-517	18
MAWI 30 B UM grau/grey	931 621-117	18
MAWI 30 B UM schwarz/black	931 621-100	19



<b>TYP</b>	<b>BESTELL-NR.</b>	<b>SEITE</b>
MAWI 40 B grau/grey	931 567-517	19
MAWI 50 B grau/grey	931 569-517	19
MAWI 50 SB grau/grey	931 571-517	19
MAWI 50 SB UM grau/grey	931 572-117	20
MAWI 50 SB UM schwarz/black	931 572-100	20
MAWI 60 B grau/grey	931 573-517	21
MAWI 70 SB grau/grey	931 575-517	21
MAWI 80 SB grau/grey	931 740-517	21
MAWI 80 SB UM grau/grey	931 741-117	21
MAWI 80 SB UM schwarz/black	931 741-100	22
MAWI 80 SN B grau/grey	931 577-517	22
MAWI 80 SN B UM schwarz/black	931 578-100	23
MAWI 3100 grau/grey	932 906-117	48
MAWI 4100 grau/grey	932 907-117	48
MAWI 5100 grau/grey	932 908-117	49
MAWI 5100 S grau/grey	932 909-117	49
MAWI 6100 grau/grey	932 910-117	49
MAWI 8100 S UM grau/grey	932 941-117	49
MIB 100 V	932 255-500	36
MIB 100 VA schwarz/black	932 315-500	37
MIB 140	931 842-500	37
MIB 140 VA schwarz/black	932 428-500	37
MIB 1400 schwarz/black	932 221-500	64
MIK 140 UM schwarz/black	932 224-100	30
MIK 1400 AU grau/grey	932 220-517	57
MIK 1400 AU UM grau/grey	932 174-117	58
MIK 1400 AU UM schwarz/black	932 174-100	58
MIS 100 UM grau/grey	931 826-117	17
MIS 100 UM schwarz/black	931 826-100	17
MIS 140 schwarz/black	932 222-500	17
MIS 1400 AU UM schwarz/black	932 173-100	46
MIWI 140 grau/grey	932 943-117	23



## Automation and Network Solutions

### Deutschland

Hirschmann Electronics GmbH  
Automation and Network Solutions  
Stuttgarter Straße 45-51  
D-72654 Neckartenzlingen  
Postfach 1649  
D-72606 Nürtingen  
Tel. +49-71 27-14-14 80  
Fax +49-71 27-14-14 95/-14 96  
E-mail: ans-hi-line@hirschmann.de  
<http://www.hirschmann.com>

### China

Hirschmann Electronics  
Pte Ltd Shanghai Office  
Room 828, Summit Center  
1088 West Yan An Road  
Shanghai 200052  
P.R. China  
Tel. +86-21-62 07-66 37  
Fax +86-21-62 07-68 37  
E-mail: info@hirschmann.sh.cn

### Schweiz

Hirschmann Electronics GmbH,  
Neckartenzlingen  
Zweigniederlassung Uster  
Seestrasse 16  
CH-8610 Uster  
Tel. +41-44-9 05 82 82  
Fax +41-44-9 05 82 89  
E-mail: ans\_ch@hirschmann.ch

### Frankreich

Hirschmann Electronics S.A.S.  
2, rue des Charpentiers  
F-95330 Domont  
Tel. +33-1-39 35 01 00  
Fax +33-1-39 35 01 02  
E-mail: ans@hirschmann.fr

### Großbritannien

Hirschmann Electronics Ltd.  
4303 Waterside Centre  
Solihull Parkway  
Birmingham Business Park  
Birmingham  
West Midlands  
B37 7YN  
Tel. +44-121-3 29-50 00  
Fax +44-121-3 29-50 01  
E-mail: enquiry@hirschmann.co.uk

### Niederlande

Hirschmann Electronics B.V.  
Pampuslaan 170  
1382 JS WEESP  
Postbus 92  
NL-1380 AB Weesp  
Tel. +31-2 94-4 62-5 91  
Fax +31-2 94-4 62-5 54  
E-mail: ans@hirschmann.nl

### Spanien

Hirschmann Electronics S.A.  
Calle Trespaderne, 29  
Edificio Barajas I, 2a Planta  
E-28042 Madrid  
Tel. +34-91-746 17 30  
Fax +34-91-746 17 35  
E-mail: hes@hirschmann.es

### Ungarn

Hirschmann Electronics Kft.  
Rokolya u. 1-13  
H-1131 Budapest  
Tel. +36-1-3 49 41 99  
Fax +36-1-3 29 84 53  
E-mail: info@hirschmann.hu

### USA

Hirschmann Electronics Inc.  
20440 Century Boulevard, Suite 150  
Germantown, MD 20874  
Tel. +1-240 6 86 23 00  
Fax +1-240 6 86 35 89  
E-mail: ans@hirschmann-usa.com

### Singapur

Hirschmann Electronics Pte. Ltd.  
2 International Business Park #11-02/03  
The Strategy Singapore 609930  
Tel. +65-63 16 77 97  
Fax +65-63 16 79 77  
E-mail: hirschmann.svi@pacific.net.sg

Für alle hier nicht aufgeführten Länder wählen Sie bitte Tel. +49-71 27-14-16 20  
Kontaktadresse siehe Hirschmann Deutschland.

#### **Zu den Angaben in diesem Katalog:**

**Nach Redaktionsschluss dieser Druckschrift am 01.06.2003 können sich am Produkt Änderungen ergeben haben. Konstruktions- und Formänderungen, Abweichungen im Farbton sowie Änderungen des Lieferumfangs seitens des Herstellers bleiben während der Lieferzeit vorbehalten, sofern die Änderungen oder Abweichungen unter Berücksichtigung der Interessen des Verkäufers für den Käufer zumutbar sind. Sofern der Verkäufer oder der Hersteller zur Bezeichnung der Bestellung oder des bestellten Gegenstandes Zeichen oder Nummern gebraucht, können allein hieraus keine Rechte abgeleitet werden. Die Abbildungen können auch Zubehör und Sonderausstattungen enthalten, die nicht zum serienmäßigen Lieferumfang gehören. Farbabweichungen sind drucktechnisch bedingt. Diese Druckschrift kann ebenso Typen und Betreuungsleistungen enthalten, die in einzelnen Ländern nicht angeboten werden. Die Informationen/Angaben in dieser Druckschrift enthalten somit lediglich allgemeine Beschreibungen bzw. Leistungsmerkmale, welche im konkreten Anwendungsfall nicht immer in der beschriebenen Form zutreffen bzw. welche sich durch Weiterentwicklung der Produkte ändern können. Die gewünschten Leistungsmerkmale sind nur dann verbindlich, wenn sie bei Vertragsschluss ausdrücklich vereinbart werden. Dieser Katalog wird international eingesetzt. Aussagen über gesetzliche, rechtliche und steuerliche Vorschriften und Auswirkungen haben jedoch nur für die Bundesrepublik Deutschland zum Zeitpunkt des Redaktionsschlusses dieses Kataloges Gültigkeit. Fragen Sie daher zu den in Ihrem Land geltenden Vorschriften und Auswirkungen und zum verbindlichen letzten Stand bitte Ihren/Ihre zuständige/n Verkäufer/in.**